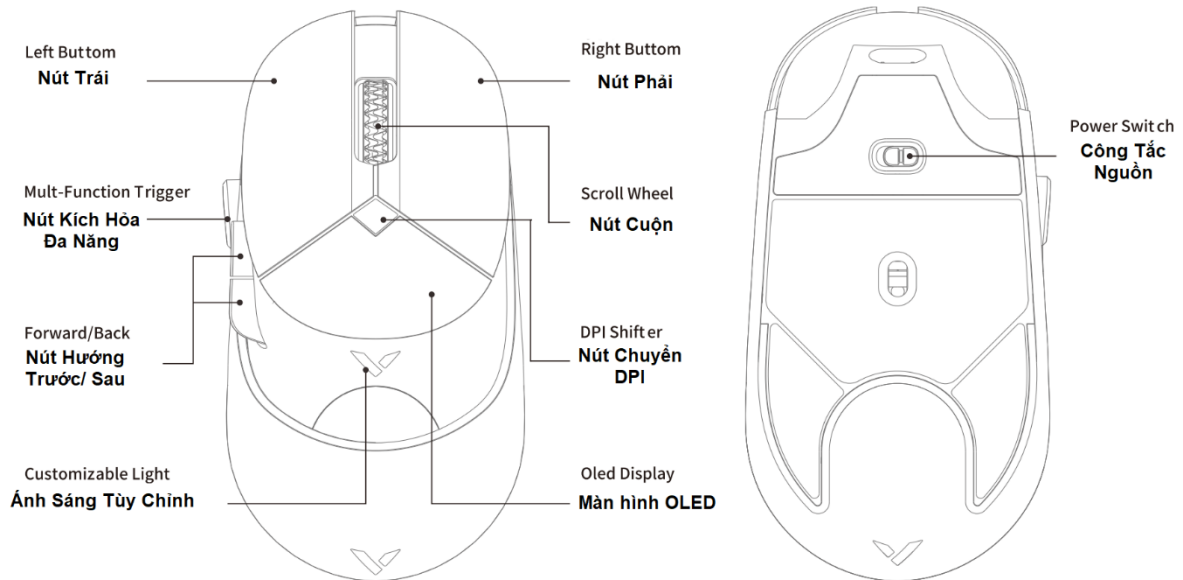


HƯỚNG DẪN SỬ DỤNG

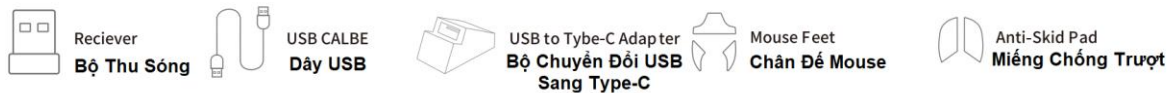
RAPOO DUAL-MODE WIRELESS OLED GAMING MOUSE

VT960PRO

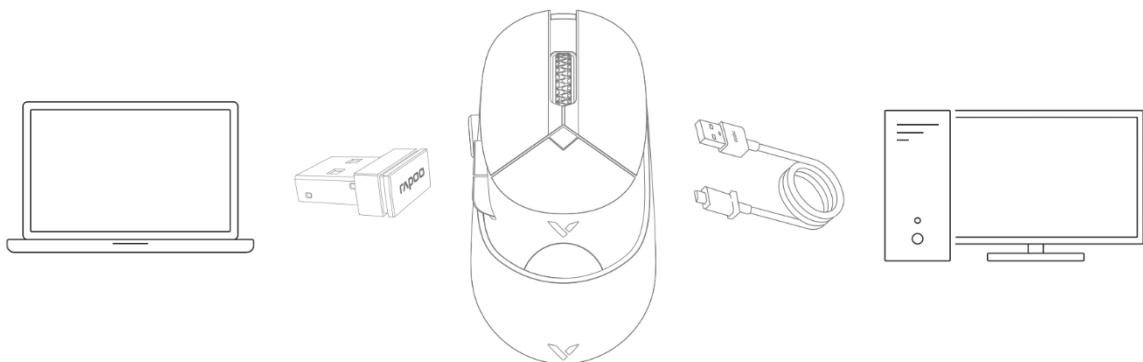
CÁC NÚT CHỨC NĂNG



Phụ Kiện Kèm Theo Trong Hộp



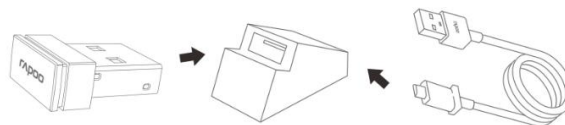
HƯỚNG DẪN CÀI ĐẶT



Cách kết nối không dây
Cắm bộ thu sóng vào cổng USB

Cách kết nối có dây
Cắm đầu Type-C vào mouse và USB vào máy tính

* Để mở rộng khoảng cách không dây, dùng bộ chuyển đổi USB-C kèm theo



Cài đặt phần mềm driver

Để tùy chỉnh chuột chơi game cho từng hoạt động, vui lòng tải phần mềm từ trang web www.rapoo.com

Điều chỉnh màn hình hiển thị OLED

Nhiều chức năng được kích hoạt trong phần mềm driver như: điều chỉnh ánh sáng, tùy chỉnh màn hình hiển thị OLED, thiết lập macro, v.v.

Điều chỉnh độ phân giải DPI

Bạn có thể điều chỉnh DPI trong số 7 mức lên tới tối đa 26,000 DPI. Ánh sáng đèn thay đổi khi bạn nhấn nút DPI

Thiết lập mouse

Điều chỉnh chức năng mouse của bạn theo các yêu cầu riêng biệt của thể loại game bạn đang chơi

Gán chức năng cho nút

Bạn có thể gán chức năng khác nhau của nút mouse, để điều khiển nhanh hơn và hiệu quả hơn. Lập trình nút đơn và nút kết hợp, định macro, chức năng chụp màn hình, thao tác nhanh shortcut, multimedia, v.v.

Điều chỉnh đèn nền LED

Chế độ đèn nền và màu sắc của hiệu ứng ánh sáng nhấp nháy 16 triệu màu có thể được thay đổi thông qua phần mềm driver, làm vũ khí chiến đấu trông ngẫu hơn.

Phục hồi lại mặc định

Tất cả các thiết lập được thay đổi lại cấu hình mặc định

Thiết lập hồ sơ profile

Bộ nhớ tích hợp bên trong lưu các thiết lập mouse (macro, DPI và hiệu ứng đèn nền) trong chế độ trò chơi. Bạn có thể chơi theo cách bạn muốn trên bất kỳ máy tính nào mà không cần hỗ trợ bởi phần mềm.

KHẮC PHỤC SỰ CỐ

- **Làm sao tắt đèn nền ?**
Bạn có thể thiết lập chế độ đèn nền thông qua phần mềm driver, bật hoặc tắt đèn nền.
- **Tại sao con trỏ bị trôi khi tôi thiết lập Polling/Rate report lên trên 125Hz?**
Thuật toán tăng cường độ chính xác của con trỏ không phù hợp với hệ điều hành Windows. Để dùng mouse bình thường, bạn cần thực hiện các bước sau:
 1. Mở "Control Panel"
 2. Bấm vào icon "Mouse"
 3. Chọn "Pointer Options"

4. Tắt hộp chọn “Enhanced pointer precision”

HỆ THỐNG YÊU CẦU

- Hệ điều hành Windows 7/8/10/11 hoặc phiên bản mới
- Một cổng USB