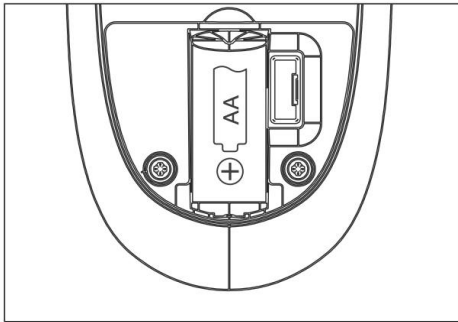


HƯỚNG DẪN SỬ DỤNG

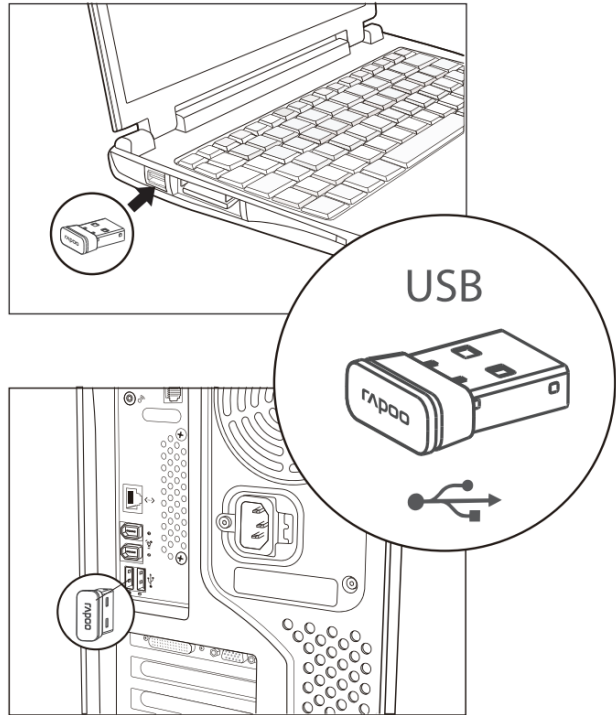
RAPOO WIRELESS MOUSE B2S SILENT

HƯỚNG DẪN CÀI ĐẶT

1. Mở nắp khoan pin ở mặt dưới mouse. Lắp pin AA và tháo bộ thu sóng ra.



2. Cắm bộ thu sóng vào cổng USB trên máy tính



KHẮC PHỤC SỰ CỐ

- **Tại sao con trỏ bị trôi khi tôi thiết lập Polling/Rate report lên trên 125Hz?**
Thuật toán tăng cường độ chính xác của con trỏ không phù hợp với hệ điều hành Windows. Để dùng mouse bình thường, bạn cần thực hiện các bước sau:
 1. Mở "Control Panel"
 2. Bấm vào icon "Mouse"
 3. Chọn "Pointer Options"
 4. Tắt hộp chọn "Enhanced pointer precision"

HỆ THỐNG YÊU CẦU

- Hệ điều hành Windows 7/8/10/11 hoặc phiên bản mới
- Một cổng USB