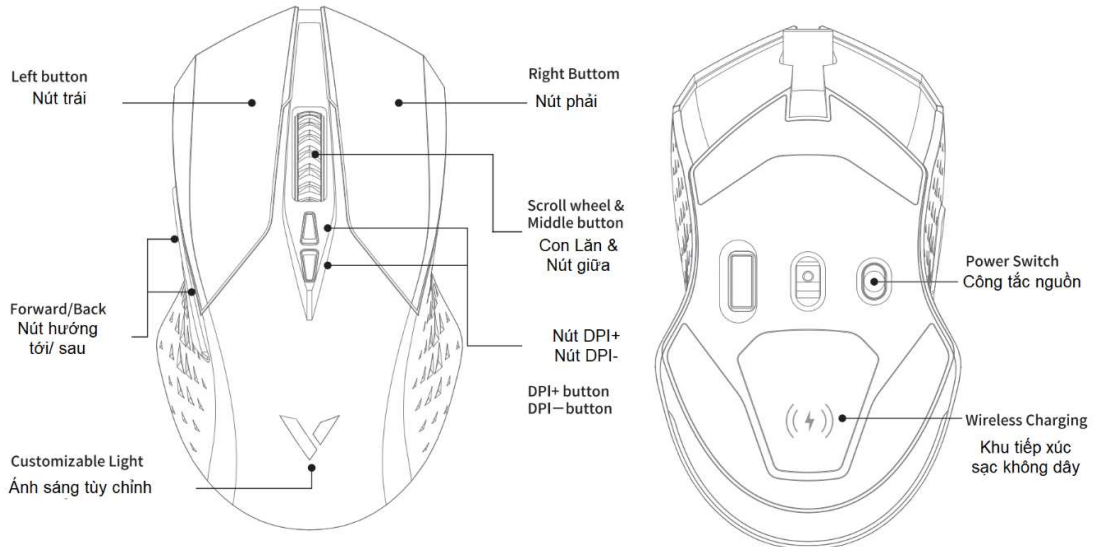


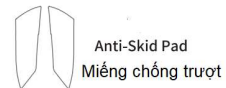
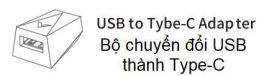
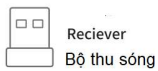
# HƯỚNG DẪN SỬ DỤNG

## RAPOO DUAL-MODE WIRELESS CHARGING GAMING MOUSE V20W

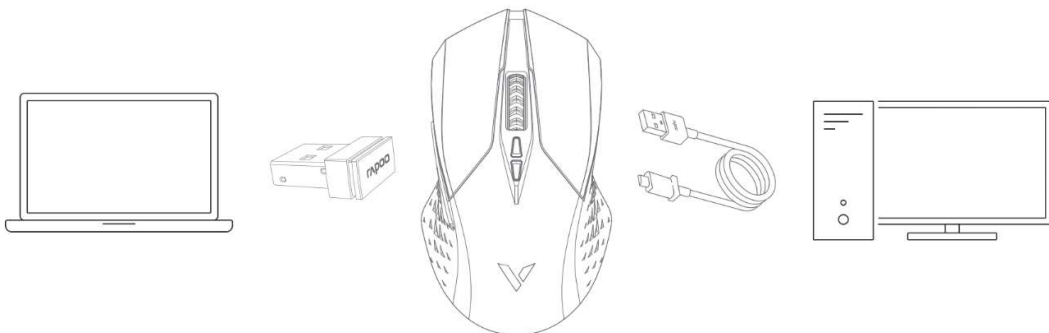
### CÁC NÚT CHỨC NĂNG



### Phụ Kiện Kèm Theo Trong Hộp



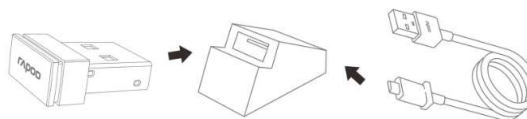
### HƯỚNG DẪN CÀI ĐẶT



**Cách kết nối không dây**  
Cắm bộ thu sóng vào cổng USB

**Cách kết nối có dây**  
Cắm dây USB với đầu Type-C vào mouse và USB vào máy tính

\* Để mở rộng khoảng cách không dây, dùng bộ chuyển đổi USB-C kèm theo



## Cài đặt phần mềm driver

Để tùy chỉnh chuột chơi game cho từng hoạt động, vui lòng tải phần mềm từ trang web [www.rapoo.com](http://www.rapoo.com)

## Điều chỉnh độ phân giải DPI

Bạn có thể điều chỉnh DPI trong số 7 mức lên tới tối đa 16,000 DPI. Ánh sáng đèn thay đổi khi bạn nhấn nút DPI

## Thiết lập mouse

Điều chỉnh chức năng mouse của bạn theo các yêu cầu riêng biệt của thể loại game bạn đang chơi

## Gán chức năng cho nút

Bạn có thể gán chức năng khác nhau của nút mouse, để điều khiển nhanh hơn và hiệu quả hơn. Lập trình nút đơn và nút kết hợp, định macro, chức năng chụp màn hình, thao tác nhanh shortcut, multimedia, v.v.

## Điều chỉnh đèn nền LED

Chế độ đèn nền và màu sắc của hiệu ứng ánh sáng nhấp nháy 16 triệu màu có thể được thay đổi thông qua phần mềm driver, làm vũ khí chiến đấu trông ngẫu nhiên hơn.

## Phục hồi lại mặc định

Tất cả các thiết lập được thay đổi lại cấu hình mặc định

## Thiết lập hồ sơ profile

Bộ nhớ tích hợp bên trong lưu các thiết lập mouse (macro, DPI và hiệu ứng đèn nền) trong chế độ trò chơi. Bạn có thể chơi theo cách bạn muốn trên bất kỳ máy tính nào mà không cần hỗ trợ bởi phần mềm.

## KHẮC PHỤC SỰ CỐ

### • Làm sao tắt đèn nền ?

Bạn có thể thiết lập chế độ đèn nền thông qua phần mềm driver, bật hoặc tắt đèn nền.

### • Tại sao con trỏ bị trôi khi tôi thiết lập Polling/Rate report lên trên 125Hz?

Thuật toán tăng cường độ chính xác của con trỏ không phù hợp với hệ điều hành Windows. Để dùng mouse bình thường, bạn cần thực hiện các bước sau:

1. Mở "Control Panel"
2. Bấm vào icon "Mouse"
3. Chọn "Pointer Options"
4. Tắt hộp chọn "Enhanced pointer precision"

## HỆ THỐNG YÊU CẦU

- Hệ điều hành Windows 7/8/10/11 hoặc phiên bản mới
- Một cổng USB