

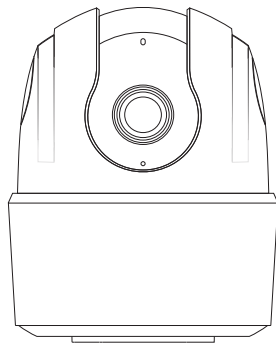
EN

RU

UA

imou

Quick Start Guide



www.imoulife.com

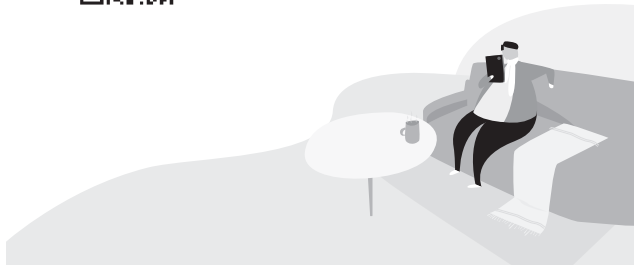
Welcome

Thank you for choosing Imou.

We are devoted to providing you easy smart home products. If you have problems using the product, please contact our service team before returning your product.

Our service mail: service.global@imoulife.com.

Detailed installation instructions & videos, frequently asked questions can be found at: imoulife.com/support/help or scan this QR code to help page.



Package Content



Camera ×1



Power Cable ×1



Power Adapter ×1



Positioning Map ×1



Quick Start Guide ×1

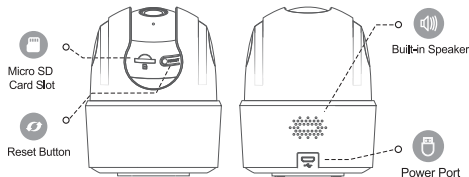
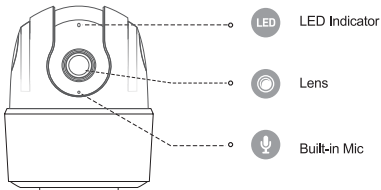


Screw Package ×1



Mounting Plate ×1

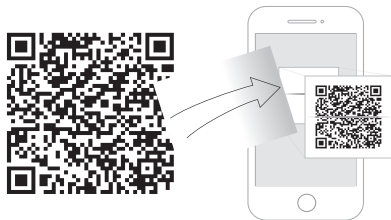
Camera Introduction



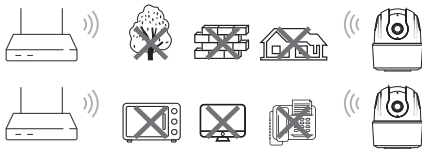
Note: Press and hold the reset button for 10 s to reset the camera.

The description of the LED indicator is included in the following table.

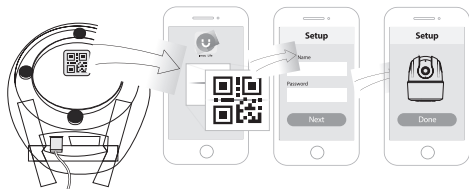
LED Status	Device Status
Off	<ul style="list-style-type: none"> Powered off/LED turned off Rebooting after reset
Red light on	<ul style="list-style-type: none"> Booting Device malfunction
Green light flashing	<ul style="list-style-type: none"> Waiting for network
Green light on	<ul style="list-style-type: none"> Operating properly
Red light flashing	<ul style="list-style-type: none"> Network connection failed
Green and red light flashing alternately	<ul style="list-style-type: none"> Firmware updating



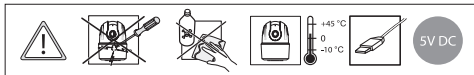
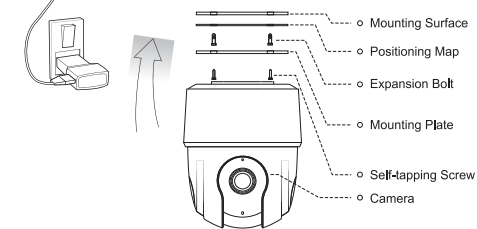
i Tips



To ensure the best possible wireless performance, please make sure that there are no obstacles and electromagnetic interference between the camera and router.



Ceiling Mounting (Optional)

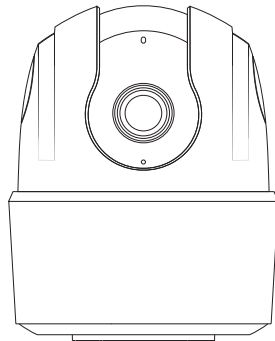


Troubleshooting

Problem	Solution
Cannot configure the camera	<ul style="list-style-type: none"> • Make sure that your smart phone and the camera are within range of your Wi-Fi router. • Make sure that the LED indicator on the camera is flashing green.
How to find the camera Wi-Fi password	It is the safety code on the device label.
No picture or device is offline	<ul style="list-style-type: none"> • Make sure that the LED indicator on the camera is flashing green. See "LED Status" section for details if otherwise. • Make sure that the camera is properly connected to power using the included USB power adapter. • Reposition the camera, router, or both to improve signal strength.
Picture is not clear	<ul style="list-style-type: none"> • Check the camera lens for dirt, dust, and spider webs. Clean the lens with a soft, clean cloth. • Remove the vinyl cover on the camera lens.
No audio	<ul style="list-style-type: none"> • Make sure that audio function on camera is turned on. • Make sure that audio is turned up on viewing device.
Human detection does not work	Make sure that you have enabled Human Detection in the Device Settings interface of Imou Life App.
Camera stuck downwards	Check Privacy Mode setting on Imou Life App.
Fail to scan QR code	<ul style="list-style-type: none"> • Clean the camera lens of your smart phone. • Make sure that there is enough light on the QR code. • Do not hold the QR code too close to the camera.

Imou

Краткое руководство пользователя



www.imoulife.com

Добро пожаловать

Благодарим вас за выбор Imou.

Наша компания предоставляет вам простые в использовании устройства для умного дома. Если у вас возникли проблемы с использованием продукта, перед его возвратом свяжитесь с нашей службой поддержки.

Адрес электронной почты нашей службы поддержки:
service.global@imoulife.com.

Подробные инструкции по установке, учебные видеоролики и ответы на часто задаваемые вопросы можно найти на странице imoulife.com/support/help. Чтобы сразу перейти на страницу справки, вы можете отсканировать QR-код.



Содержимое упаковки



Камера, 1 шт.



Кабель питания, 1 шт.



Адаптер электропитания, 1 шт.



Шаблон монтажного положения, 1 шт.



Краткое руководство пользователя, 1 шт.

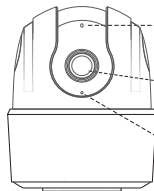


Комплект шурупов, 1 шт.



Монтажная пластина, 1 шт.

Общие сведения о камере



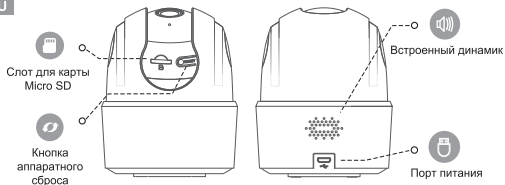
Светодиодный индикатор



Объектив



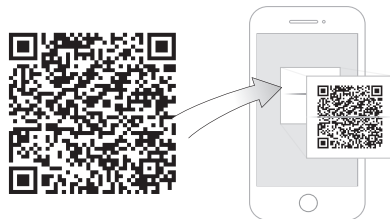
Встроенный микрофон



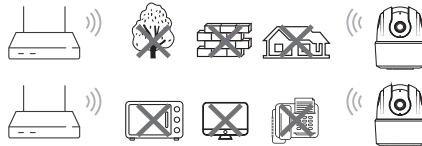
Примечание. Чтобы сбросить настройки камеры, нажмите кнопку сброса и удерживайте ее 10 сек.

Состояния светодиода перечислены в следующей таблице.

Состояния светодиода	Статус устройства
Выкл.	<ul style="list-style-type: none"> Питание отключено/светодиод не светится Перезагрузка после сброса
Светодиодный индикатор горит красным цветом	<ul style="list-style-type: none"> Загрузка Неисправность устройства
Светодиодный индикатор мигает зеленым цветом	<ul style="list-style-type: none"> Ожидание подключения к сети
Светодиодный индикатор горит зеленым цветом	<ul style="list-style-type: none"> Нормальный рабочий режим
Светодиодный индикатор мигает красным цветом	<ul style="list-style-type: none"> Сбой сетевого подключения
Светодиодный индикатор попеременно мигает зеленым и красным цветом	<ul style="list-style-type: none"> Обновление аппаратного обеспечения



i Подсказки



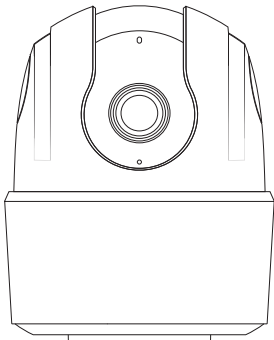
Чтобы обеспечить наилучшее качество беспроводной связи, убедитесь, что между камерой и маршрутизатором нет никаких препятствий и источников электромагнитных помех.



Устранение неполадок

Проблема	Решение
Не удается настроить камеру	<ul style="list-style-type: none"> • Убедитесь, что ваш смартфон и камера находятся в зоне действия маршрутизатора Wi-Fi. • Убедитесь, что светодиодный индикатор на камере мигает зеленым цветом.
Как найти пароль камеры Wi-Fi	Это код безопасности на этикетке устройства.
Нет изображения или устройство не в сети	<ul style="list-style-type: none"> • Убедитесь, что светодиодный индикатор на камере мигает зеленым цветом. Если это не так, см. подробную информацию в разделе «Состояния светодиода». • Убедитесь, что камера надлежащим образом подключена к сети электропитания через USB-адаптер. • Если уровень сигнала недостаточно высокий, измените местоположение камеры и/или маршрутизатора.
Изображение недостаточно четкое	<ul style="list-style-type: none"> • Проверьте, не загрязнен ли объектив камеры пылью, паутиной и т. п. Очистите объектив мягкой чистой тканью. • Снимите виниловую крышку объектива камеры.
Нет звука	<ul style="list-style-type: none"> • Убедитесь, что функция передачи звука на камере включена. • Убедитесь, что звук включен на дисплее.
Не работает функция обнаружения людей	Убедитесь, что функция обнаружения людей включена в меню « Настройки устройства » интерфейса Imou Life.
Камера направлена вниз	Проверьте настройки режима конфиденциальности в приложении Imou Life.
Не удается отсканировать QR-код	<ul style="list-style-type: none"> • Очистите объектив камеры вашего смартфона. • Удостоверьтесь, что QR-код хорошо освещен. • Не подносите объектив камеры слишком близко к QR-коду.

Короткий посібник користувача



www.imoulife.com

Вітаємо!

Дякуємо за вибір Imou.

Ми докладемо максимум зусиль для забезпечення вас простими смарт-пристроями для дому. Якщо під час використання пристрою у вас виникають якісь проблеми, будь ласка зверніться до наших спеціалістів з обслуговування перш ніж повертати пристрій.

Електронна адреса відділу обслуговування:
service.global@imoulife.com.

Докладні інструкції та відео зі встановлення, а також відповіді на поширені запитання можна знайти за адресою imoulife.com/support/help. Також ви можете зісканувати цей QR-код, щоб потрапити на сторінку довідки.



Вміст коробки

UA



Камера x 1



Кабель живлення x 1



Адаптер живлення x 1



Шаблон для встановлення x 1



Короткий посібник користувача x 1

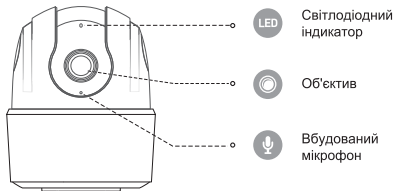


Пакет із гвинтами x 1

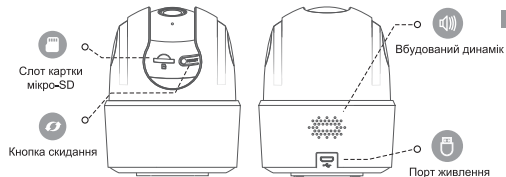


Монтажна пластина x 1

Знайомство з камерою



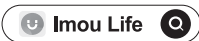
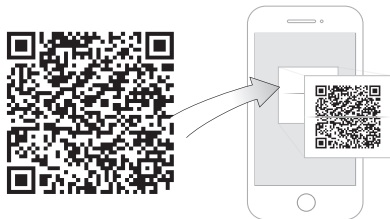
UA



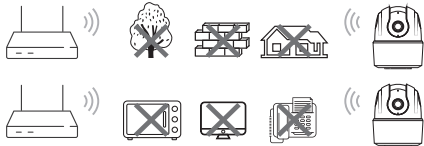
Примітка: Для скидання налаштувань камери натисніть і утримуйте кнопку скидання протягом 10 секунд.

У наступній таблиці наведений опис станів роботи світлодіодного індикатора.

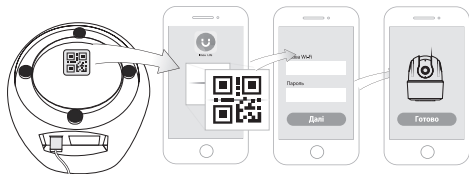
Стан світлодіодного індикатора	Стан пристрою
Вимкнутий	<ul style="list-style-type: none"> Живлення вимкнене/Світлодіодний індикатор вимкнутий Перезавантаження після скидання
Горить червоним кольором	<ul style="list-style-type: none"> Завантаження Несправність пристрою
Блимає зеленим кольором	<ul style="list-style-type: none"> Очікування мережі
Горить зеленим кольором	<ul style="list-style-type: none"> Працює належним чином
Блимає червоним кольором	<ul style="list-style-type: none"> Помилка підключення до мережі
Блимає по черзі зеленим та червоним кольором	<ul style="list-style-type: none"> Оновлення мікропрограми



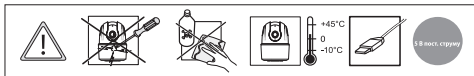
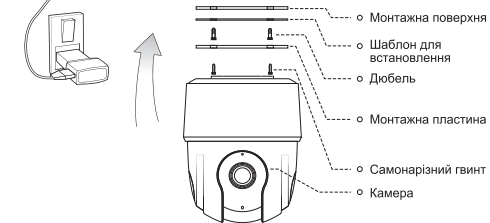
i Поради



Для забезпечення найкращої продуктивності роботи бездротового підключення перевірте відсутність завад та електромагнітних перешкод між камерою та маршрутизатором.



Кріплення до стелі (опція)



Усунення несправностей

UA

Проблема	Рішення
Неможливо налаштувати камеру	<ul style="list-style-type: none">• Перевірте, що ваш смартфон та камера знаходяться в радіусі дії вашого маршрутизатора Wi-Fi.• Переконайтеся, що світлодіодний індикатор на камері блимає зеленим кольором.
Як знайти пароль Wi-Fi-мережі камери	Це код безпеки на етикетці пристрою.
Відсутнє зображення або пристрій не в мережі	<ul style="list-style-type: none">• Переконайтеся, що світлодіодний індикатор на камері блимає зеленим кольором. В іншому випадку див. подробиці у розділі "Стан світлодіода".• Переконайтеся, що камера належним чином підключена до мережі живлення за допомогою USB-адаптера живлення з комплекту постачання.• Перемістіть камеру, маршрутизатор або обидва пристрої для збільшення потужності сигналу.
Зображення не чітке	<ul style="list-style-type: none">• Перевірте об'єктив камери на наявність бруду, пилу та павутиння. Очистіть об'єктив чистою м'якою ганчіркою.• Зніміть вінілову плівку з об'єктива камери.
Немає звуку	<ul style="list-style-type: none">• Переконайтеся, що звук камери увімкнений.• Переконайтеся, що звук увімкнений на пристрої перегляду.
Виявлення людей не працює	Перевірте, що ви увімкнули "Виявлення людей" в інтерфейсі Налаштування пристрою в додатку Imou Life.
Камера не переміщується з положення вниз	Перевірте налаштування режиму конфіденційності в додатку Imou Life.
Помилка сканування QR-коду	<ul style="list-style-type: none">• Очистьте камеру вашого смартфона.• Переконайтеся, що QR-код достатньо освітлений.• Не тримайте QR-код надто близько до камери.