

# QUICK START GUIDE

PARTYBOXENCORE  
ESSENTIAL



# WHAT'S IN THE BOX



\* POWER CORD QUANTITY AND PLUG TYPE VARY BY REGIONS.

\*\* MICROPHONE QUANTITY VARY BY REGIONS.

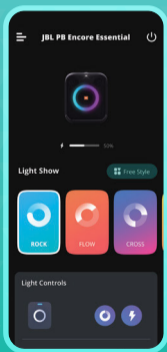
# BLUETOOTH PAIRING



# PLAY



# LIGHTSHOW



APPLY LIGHTSHOW PRESETS AND MORE WITH THE JBL PARTYBOX APP.

# APP

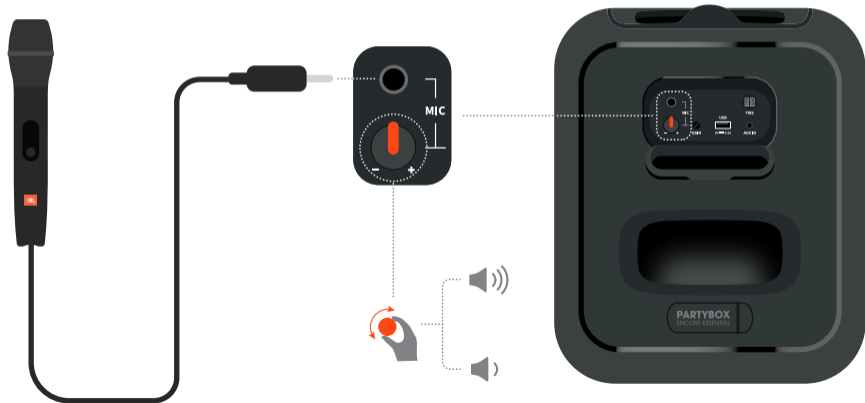


## JBL PARTYBOX

DOWNLOAD AND INSTALL THE JBL PARTYBOX APP TO GET MORE FROM THE PRODUCT.



# MICROPHONE



# TRUE WIRELESS STEREO





# CHARGING



# SPLASH PROOF IPX4



# TECH SPEC



<b>Transducers:</b>	1 x 5.25 inch woofer, 2 x 1.75 inch tweeter
<b>Output power:</b>	100 W RMS
<b>Power input:</b>	100 - 240 Vac, 50/60 Hz
<b>Frequency response:</b>	50 Hz - 20 kHz @ -6 dB
<b>Signal-to-noise ratio:</b>	> 80 dB
<b>Battery type:</b>	Li-ion polymer 17.76 Wh (equivalent to 3.7 V 4800 mAh)
<b>Battery charge time:</b>	3.5 hours
<b>Music play time:</b>	up to 6 hours (dependent on volume level and audio content)
<b>USB format:</b>	FAT16, FAT32
<b>USB file format:</b>	.mp3, .wma, .wav
<b>USB charge out:</b>	5 V / 0.5 A (maximum)
<b>Cable type:</b>	AC power cable
<b>Cable length:</b>	2000 mm / 78.7"

<b>Bluetooth® version:</b>	5.1
<b>Bluetooth® profile:</b>	A2DP 1.3, AVRCP 1.6
<b>Bluetooth® transmitter frequency range:</b>	2.4 GHz - 2.4835 GHz
<b>Bluetooth® transmitter power:</b>	≤ 15 dBm (EIRP)
<b>Bluetooth® transmitter modulation:</b>	GFSK, $\pi/4$ DQPSK, 8DPSK
<b>Product dimensions (W x H x D):</b>	276 x 327 x 293 mm / 10.87 x 12.87 x 11.54"
<b>Net weight:</b>	5.9 kg / 13.00 lbs
<b>Packaging dimensions (W x H x D):</b>	472 x 354 x 326 mm / 18.58 x 13.94 x 12.83"
<b>Gross weight:</b>	7.27 kg / 16.03 lbs

## FR

**CONTENU DE LA BOÎTE** (\* Le nombre de cordons secteur et les types des prises varient selon les régions.) / **JUMELAGE BLUETOOTH / LECTURE / JEU DE LUMIÈRES** (Appliquez des pré-réglages de jeux de lumière et bien plus avec l'application JBL PARTYBOX) / **APPLICATION** (Téléchargez et installez l'application JBL PARTYBOX pour en faire plus avec le produit.) / **MICROPHONE / TRUE WIRELESS STEREO / CHARGE / PROTÉGÉ CONTRE LES ÉCLABOUSSURES IPX4**

### SPÉC. TECHNIQUES

Transducteurs :	1 haut-parleur grave 133 mm, 2 haut-parleur aigus 44 mm
Puissance de sortie :	100 W RMS
Alimentation électrique :	100 - 240 Vac, 50/60 Hz
Réponse en fréquence :	50 Hz - 20 kHz à -6 dB
Rapport signal sur bruit :	> 80 dB
Type de batterie :	Li-ion polymère 17,76 Wh (équivalente à 3,7 V, 4800 mAh)
Temps de charge de la batterie :	3,5 heures
Autonomie de lecture de musique :	Jusqu'à 6 heures (selon le niveau du volume et le contenu audio)
Format USB :	FAT16, FAT32
Formats de fichiers USB :	.mp3, .wma, .wav
Prise de charge USB :	5 V / 0,5 A (maximum)
Type de câble :	Cordon d'alimentation
Longueur du câble :	2000 mm / 78,7"
Version Bluetooth® :	5.1
Profil Bluetooth® :	A2DP 1.3, AVRCP 1.6
Plage de fréquences de l'émetteur Bluetooth® :	2,4 GHz - 2,4835 GHz
Puissance de l'émetteur Bluetooth® :	≤ 15 dBm (PIRE)
Modulation de l'émetteur Bluetooth® :	GFSK, π/4 DQPSK, 8DPSK
Dimensions du produit (L x H x P) :	276 x 327 x 293 mm / 10,87 x 12,87 x 11,54"
Poids net :	5,9 kg / 13,00 lbs
Dimensions de l'emballage (L x H x P) :	472 x 354 x 326 mm / 18,58 x 13,94 x 12,83"
Poids brut :	7,27 kg / 16,03 lbs

## CZ

**CO JE V KRABICI** (\* Množství napájecích kabelů a typů zástrček se liší podle regionů.) / **PÁROVÁNÍ BLUETOOTH / PŘEHRAVÁT / SVĚTELNÁ SHOW** (Použijte přednastavení světelné show a dalších funkcí s aplikací JBL PARTYBOX) / **APLIKACE** (Abyste ze svého výrobku dostali větší užitek, stáhněte si a nainstalujte aplikaci JBL PARTYBOX.) / **MIKROFON / SKUTEČNĚ BEZDRÁTOVÉ STEREO / NABÍJENÍ / IPX4 ODOLNÉ PROTI STŘÍKAJÍCÍ VODĚ**

### TECHNICKÉ ÚDAJE

Měniče:	1 x 5,25 palcový basový reproduktor, 2 x 1,75 palcový výškový reproduktor
Výstupní výkon:	100 W RMS
Příkon:	100 - 240 Vac, 50/60 Hz
Frekvenční odezva:	50 Hz - 20 kHz při -6 dB
Poměr signál-šum:	> 80 dB
Typ baterie:	Li-ion polymerová 17,76 Wh (odpovídá 3,7 V 4 800 mAh)
Doba nabíjení baterie:	3,5 hodiny
Doba přehrávání hudby:	až 6 hodin (v závislosti na úrovni hlasitosti a audio obsahu)
Formát USB:	FAT16, FAT32
Formát souboru USB:	.mp3, .wma, .wav
USB nabíjení:	5 V / 0,5 A (maximum)
Typ kabelu:	Napájecí kabel pro střídavý proud
Délka kabelu:	2 000 mm / 78,7"
Bluetooth® verze:	5.1
Bluetooth® profil:	A2DP 1.3, AVRCP 1.6
Frekvenční rozsah vysílače Bluetooth®:	2,4 GHz až 2,4835 GHz
Přenášený výkon Bluetooth®:	≤ 15 dBm (EIRP)
Modulace vysílače Bluetooth®:	GFSK, π/4 DQPSK, 8DPSK
Rozměry výrobku (Š × V × H):	276 x 327 x 293 mm / 10,87 x 12,87 x 11,54"
Čistá hmotnost:	5,9 kg / 13,00 libry
Rozměry balení (Š × V × H):	472 x 354 x 326 mm / 18,58 x 13,94 x 12,83"
Hrubá hmotnost:	7,27 kg / 16,03 libry

## DA

**HVAD ER DER I ÆSKEN** (\* Antal og type af strømkabler og stik kan variere afhængig af regionen.) / **PARRING MED BLUETOOTH / AFSPIL / LYSHOW** (Aktivér forudindstillede lys-shows mm. med appen JBL PARTYBOX) / **APPEN** (Hent og installer JBL PARTYBOX-appen for at få mere ud af produktet.) / **MIKROFON / TRUE WIRELESS STEREO / OPLADNING / STÆNSIKKER (IPX4)**

### TEKNISKE SPECIFIKATIONER

Transducere:	1 x 5,25 tommer bas, 2 x 1,75 tommer diskant
Udgangseffekt:	100 W RMS
Strømindgang:	100 - 240 Vac, 50/60 Hz
Frekvensområde:	50 Hz - 20 kHz ved -6 dB
Signal-til-støjforhold:	> 80 dB
Batteritype:	Li-ion polymer 17,76 Wh (svarende til 3,7 V 4800 mAh)
Batteriopladningstid:	3,5 timer
Musik-spilletid:	op til 6 timer (afhængig af lydstyrke og indhold)
USB-format:	FAT16, FAT32
USB-filformat:	.mp3, .wma, .wav
USB-opladning:	5 V / 0,5 A (maksimum)
Kabeltype:	AC-strømkabel
Kabellængde:	2 meter
Bluetooth® version:	5.1
Bluetooth® profil:	A2DP 1.3, AVRCP 1.6
Bluetooth®-senderens frekvensområde:	2,4 GHz - 2,4835 GHz
Bluetooth®-senderens effekt:	≤ 15 dBm (EIRP)
Bluetooth®-sendemodulation:	GFSK, π/4 DQPSK, 8DPSK
Mål af produkt (B x H x D):	276 x 327 x 293 mm
Nettovægt:	5,9 kg
Mål af emballage (B x H x D):	472 x 354 x 326 mm
Bruttovægt:	7,27 kg

## DE

**VERPACKUNGSMATERIAL** (\* Anzahl und Steckertyp des Netzkabels weichen je nach Region ab.) / **BLUETOOTH-KOPPLUNG / WIEDERGABE / LICHTSHOW** (Lichtshow-Voreinstellungen und mehr mit der JBL PARTYBOX-App anwenden) / **APP** (Lade die JBL PARTYBOX-App herunter und installiere sie, damit du noch mehr aus deinem Lautsprecher herausholen kannst.) / **MIKROFON / TRUE WIRELESS STEREO / AUFLADEN / SPRITZWASSERGESCHÜTZT, IPX4**

### TECHN. DATEN

Lautsprechertreiber:	1 x 5,25-Zoll-Tieftöner, 2 x 1,75-Zoll-Hochtöner
Ausgangsleistung:	100 W RMS
Stromversorgung:	100 - 240 V ac, 50/60 Hz
Frequenzbereich:	50 Hz - 20 kHz bei -6 dB
Rauschabstand:	> 80 dB
Akku-Typ:	Lithium-Ionen-Polymer 17,76 Wh (gleichwertig zu 3,7 V, 4800 mAh)
Akkuladendauer:	3,5 Stunden
Musikwiedergabezeit:	Bis zu 6 Stunden (abhängig von Lautstärke und Audioinhalt)
USB-Format:	FAT16, FAT32
USB-Dateiformat:	.mp3, .wma, .wav
USB-Ladeausgang:	5 V / 0,5 A (maximal)
Kabeltyp:	Netzstromkabel
Kabellänge:	2000 mm
Bluetooth®-Version:	5.1
Bluetooth®-Profil:	A2DP 1.3, AVRCP 1.6
Frequenzbereich für die Bluetooth®-Übertragung:	2,4-2,4835 GHz
Bluetooth®-Übertragungsleistung:	≤ 15 dBm (EIRP)
Bluetooth®-Übertragungsmodulation:	GFSK, π/4 DQPSK, 8DPSK
Produktabmessungen (B x H x T):	276 x 327 x 293 mm
Nettogewicht:	5,9 kg
Verpackungsabmessungen (B x H x T):	472 x 354 x 326 mm
Bruttogewicht:	7,27 kg

## EL

**ΠΕΡΙΕΧΟΜΕΝΟ ΤΗΣ ΣΥΣΚΕΥΑΣΙΑΣ** (\* Ο αριθμός των καλωδίων τροφοδοσίας και ο τύπος βύσματος διαφέρουν ανάλογα με την περιοχή. / **ΖΕΥΞΗ BLUETOOTH / ΑΝΑΠΑΡΑΓΩΓΗ / ΛΕΙΤΟΥΡΓ. LIGHTSHOW** (Εφαρμόστε τις προεπιλεγμένες Lightshow και περισσότερες ρυθμίσεις με την εφαρμογή JBL PARTYBOX) / **ΕΦΑΡΜΟΓΗ** (Κατεβάστε και εγκαταστήστε το JBL PARTYBOX για να κερδίσετε περισσότερα από το προϊόν. / **ΜΙΚΡΟΦΩΝΟ / ΑΛΗΘΙΝΟ ΑΣΥΡΜΑΤΟ STEREO / ΦΟΡΤΙΣΗ / ΠΡΟΣΤΑΣΙΑ ΑΠΟ ΠΙΣΤΙΛΙΣΜΑ IPX4**

### ΤΕΧΝΙΚΑ ΧΑΡΑΚΤΗΡΙΣΤΙΚΑ

Μετατροπείς:	1 x 5,25 ίντσες γούφερ, 2 x 1,75 ίντσες τούιτερ
Ισχύς εξόδου:	100 W RMS
Είσοδος ισχύος:	100 - 240 Vac, 50/60 Hz
Συχνότητα απόκρισης:	50 Hz - 20 kHz @ -6 dB
Αναλογία σήματος προς θόρυβο:	> 80 dB
Τύπος μπαταρίας:	Πολυμερών ιόντων λιθίου 17,76 Wh (ισοδύναμο με 3,7 V, 4.800 mAh)
Χρόνος φόρτισης μπαταρίας:	3,5 ώρες
Διάρκεια αναπαραγωγής μουσικής:	έως 6 ώρες (διαφέρει ανάλογα με την ένταση ήχου και το περιεχόμενο μουσικής)
Μορφή USB:	FAT16, FAT32
Μορφή αρχείου USB:	.mp3, .wma, .wav
Εξόδος φόρτισης USB:	5 V / 0,5 A (μέγιστη)
Τύπος καλωδίου:	Καλώδιο τροφοδοσίας AC
Μήκος καλωδίου:	2.000 mm / 78,7"
Έκδοση Bluetooth®:	5.1
Προφίλ Bluetooth®:	A2DP 1.3, AVRCP 1.6
Εύρος ζώνης συχνοτήτων του πομπού Bluetooth®:	2,4 GHz - 2,4835 GHz
Ισχύς πομπού Bluetooth®:	≤ 15 dBm (EIRP)
Διαμόρφωση πομπού Bluetooth®:	GFSK, π/4 DQPSK, 8DPSK
Διαστάσεις προϊόντος (Π x Υ x Β):	276 x 327 x 293 mm / 10,87 x 12,87 x 11,54"
Καθαρό βάρος:	5,9 kg / 13,00 lbs
Διαστάσεις συσκευασίας (Π x Υ x Β):	472 x 354 x 326 mm / 18,58 x 13,94 x 12,83"
Μικτό βάρος:	7,27 kg / 16,03 lbs

## ES

**CONTENIDO DE LA CAJA** (\* El número de cables de alimentación y el tipo de enchufe dependen de la región. / **CONEXIÓN BLUETOOTH / REPRODUCIR / JUEGO DE LUCES** (Utiliza los ajustes predefinidos del juego de luces y mucho más con la aplicación JBL PARTYBOX) / **APLICACIÓN** (Descarga e instala la aplicación JBL PARTYBOX para aprovechar más las funciones del producto. / **MICRÓFONO / ESTÉREO INALÁMBRICO / CARGA / IPX4 RESISTENTE A SALPICADURAS**

### ESPECIFICACIONES TÉCNICAS

Transductores:	1 altavoz de graves de 5,25", 2 altavoces de agudos de 1,75"
Potencia de salida:	100 W RMS
Entrada de alimentación:	100 - 240 Vac, 50/60 Hz
Intervalo de frecuencias:	50 Hz - 20 kHz a -6 dB
Relación señal-ruido:	>80 dB
Tipo de batería:	Polimérica de iones de litio, 17,76 Wh (equivalente a 3,7 V, 4800 mAh)
Tiempo de carga de la batería:	3,5 horas
Tiempo de reproducción de música:	hasta 6 horas (depende del nivel de volumen y el contenido del audio)
Formato USB:	FAT16, FAT32
Formato de archivos USB:	.mp3, .wma, .wav
Salida de carga USB:	5 V/0,5 A (máximo)
Tipo de cable:	Cable de alimentación CA
Longitud del cable:	2000 mm/78,7"
Versión de Bluetooth®:	5.1
Perfil de Bluetooth®:	A2DP 1.3, AVRCP 1.6
Intervalo de frecuencias del transmisor Bluetooth®:	2,4 GHz - 2,4835 GHz
Potencia del transmisor Bluetooth®:	≤15 dBm (EIRP)
Modulación del transmisor Bluetooth®:	GFSK, π/4 DQPSK, 8DPSK
Dimensiones del producto (An. x Al. x Prof.):	276 x 327 x 293 mm
Peso neto:	5,9 kg
Dimensiones del paquete (An. x Al. x Prof.):	472 x 354 x 326 mm
Peso bruto:	7,27 kg

**FI**  
**PAKKAUKSEN SISÄLTÖ** (\* Virtajohtojen määrä ja liitännätyyppi vaihtelee alueittain.) / **BLUETOOTH-LAITEPARIN MUODOSTUS / TOISTA / VALOSHOW** (Käytä valoshow-esiastetuksia ja muita ominaisuuksia JBL PARTYBOX -sovelluksella) / **SOVELLUS** (Lataa ja asenna JBL PARTYBOX -sovellus saadaksesi lisää iloa tuotteesta.) / **MIKROFONI / AIDOSTI LANGATON STEREO / LATAUTUU / ROISKEVEDENPITÄVÄ IPX4**

#### TEKNISET TIEDOT

Kaiutinelementit:	1 x 5,25 tuuman bassokaiutin / 2 x 1,75 tuumaan diskanttikaiutin
Lähtöteho:	100 W RMS
Tulovirta:	100 - 240 Vac, 50/60 Hz
Taajuusvaste:	50 Hz - 20 kHz @ -6 dB
Häiriöetäisyys:	> 80 dB
Akkutyypit:	Li-ion polymeeri 17,76 Wh (vastaa 3,7 V / 4800 mAh)
Akun latausaika:	3,5 tuntia
Musiikin toisto aika:	jopa 6 tuntia (riippuu äänenvoimakkuudesta ja äänisisällöstä)
USB-muoto:	FAT16, FAT32
USB-tiedostomuoto:	.mp3, .wma, .wav
USB-latauslähtö:	5V / 0,5A (maksimi)
Kaapelin tyyppi:	AC-verkkovirtajohto
Johdon pituus:	2000 mm / 78,7"
Bluetooth® -versio:	5.1
Bluetooth® -profiili:	A2DP 1.3, AVRCP 1.6
Bluetooth® -lähettimen taajuusalue:	2,4 GHz - 2,4835 GHz
Bluetooth® -lähettimen teho:	≤ 15 dBm (EIRP)
Bluetooth® -lähettimen modulaatio:	GFSK, π/4 DQPSK, 8DPSK
Tuotteen mitat (L x K x S):	276 x 327 x 293 mm / 10,87 x 12,87 x 11,54"
Nettopaino:	5,9 kg / 13,00 paunaa
Pakkauksen mitat (L x K x S):	472 x 354 x 326 mm / 18,58 x 13,94 x 12,83"
Bruttopaino:	7,27 kg / 16,03 paunaa

**HU**  
**A DOBOZ TARTALMA** (\* A tápkábelek mennyisége és a csatlakozó típusa régióként eltérő.) / **BLUETOOTH PÁROSÍTÁS / LEJÁTSZÁS / FÉNYJÁTÉK** (A fényshow elő-beállításához és a továbbiakhoz használja a JBL PARTYBOX alkalmazást) / **ALKALMAZÁS** (Töltse le és telepítse a JBL PARTYBOX alkalmazást, hogy többet hozzasson ki a termékből.) / **MIKROFON / VALÓDI VEZETÉK NÉLKÜLI SZTEREÓ HANG / TÖLTÉS / FRÖCCSENÉSÁLLÓ IPX4**

#### MŰSZAKI SPEC.

Transzduktorok:	1 x 5,25 hüvelykes mélysugárzó, 2 x 1,75 hüvelykes magassugárzó
Kimeneti teljesítmény:	100 W RMS
Bemeneti teljesítmény:	100 - 240 V ac, 50/60 Hz
Frekvenciaválasz:	50 Hz - 20 kHz @ -6 dB
Jel-zaj arány:	> 80 dB
Akkumulátor típus:	Li-ion polimer 17,76 Wh (3,7 V 4800 mAh -val egyenértékű)
Akkumulátor töltési idő:	3,5 óra
Zenelejátszási idő:	akár 6 óra (a hangerőszinttől és a hangfájl tartalmától függően)
USB-formátum:	FAT16, FAT32
USB fájlformátum:	.mp3, .wma, .wav
USB töltés:	5V / 0,5 A (maximum)
Kábel típusa:	AC tápkábel
Kábelhossz:	2000 mm / 78,7"
Bluetooth® -változat:	5.1
Bluetooth® -profil:	A2DP 1.3, AVRCP 1.6
Bluetooth® -adó frekvenciatartománya:	2,4 GHz - 2,4835 GHz
Bluetooth® -adó teljesítménye:	≤ 15 dBm (EIRP)
Bluetooth® -adó modulaációja:	GFSK, π/4 DQPSK, 8DPSK
Termék mérete (Sz x Ma x Mé):	276 x 327 x 293 mm / 10,87 x 12,87 x 11,54"
Nettó tömeg:	5,9 kg / 13,00 lbs
Csomag mérete (Sz x Ma x Mé):	472 x 354 x 326 mm / 18,58 x 13,94 x 12,83"
Bruttó tömeg:	7,27 kg / 16,03 lbs

**IT**  
**CONTENUTO DELLA CONFEZIONE** (\* Il numero dei cavi di alimentazione e il tipo di spina variano da regione a regione.) / **ABBINAMENTO BLUETOOTH / PLAY / GIOCHI DI LUCE** (Attiva i giochi di luce predefiniti ed altro con l'app JBL PARTYBOX) / **APP** (Scaricare ed installare l'app JBL PARTYBOX per sfruttare tutte le potenzialità del prodotto.) / **MIKROFONO / TRUE WIRELESS STEREO / RICARICA / SPLASH PROOF IPX4**

#### SPECIFICHE TECNICHE

Trasduttori:	1 woofer da 5,25", 2 tweeter da 1,75"
Potenza in uscita:	100 W RMS
Alimentazione in ingresso:	100 - 240 Vac, 50/60 Hz
Risposta in frequenza:	50 Hz - 20 kHz @ -6 dB
Rapporto segnale-rumore:	> 80 dB
Tipo di batteria:	Polimero agli ioni di litio 17,76 Wh (equivalente a 3,7 V 4800 mAh)
Tempo di carica della batteria:	3,5 ore
Autonomia in riproduzione musicale:	fino a 6 ore (a seconda del livello del volume e del contenuto audio)
Formato USB:	FAT16, FAT32
Formato file USB:	.mp3, .wma, .wav
Uscita USB per la ricarica:	5 V / 0,5 A (massimo)
Tipo di cavo:	Cavo di alimentazione CA
Lunghezza cavo:	2000 mm / 78,7"
Versione Bluetooth®:	5.1
Profilo Bluetooth®:	A2DP 1.3, AVRCP 1.6
Intervallo di frequenza del trasmettitore Bluetooth®:	2.4 GHz - 2.4835 GHz
Potenza del trasmettitore Bluetooth®:	≤ 15 dBm (EIRP)
Modulazione del trasmettitore Bluetooth®:	GFSK, π/4 DQPSK, 8DPSK
Dimensioni del prodotto (L x A x P):	276 x 327 x 293 mm / 10,87 x 12,87 x 11,54"
Peso netto:	5,9 kg / 13,00 lbs
Dimensioni dell'imballo (L x A x P):	472 x 354 x 326 mm / 18,58 x 13,94 x 12,83"
Peso lordo:	7,27 kg / 16,03 lbs

## NL

**VERPAKKINGSINHOUD** (\* Het aantal bijgeleverde netsnoeren en het type stekker verschillen per land.) / **BLUETOOTH KOPPELEN / AFspeLEN / LICHTSHOW** (Gebruik Lichtshow presets en meer met de JBL PARTYBOX app) / **APP** (Download en installeer de JBL PARTYBOX-app om optimaal van het apparaat te profiteren.) / **MICROFOON / VOLLEDIG DRAADLOZE STEREO / OPLADEN / IPX4 SPATWATERDICHT**

### TECHNISCHE SPECIFICATIES

Transducers:	1 x 5,25 inch woofer, 2 x 1,75 inch tweeter
Uitgangsvermogen:	100 W RMS
Vermogen:	100 - 240 Vac, 50/60 Hz
Frequentierespons:	50 Hz - 20 kHz @ -6 dB
Signaal-ruisverhouding:	> 80 dB
Type batterij:	Li-ion polymeer 17,76 Wh (ooreenkomend met 3,7 V 4800 mAh)
Opladtid batterij:	3,5 uur
Muziekspeltijd:	tot 6 uur (afhankelijk van volumeniveau en audioinhoud)
USB-formaat:	FAT16, FAT32
USB-bestandsformaat:	.mp3, .wma, .wav
USB-spanning:	5 V / 0,5 A (maximum)
Kabeltype:	AC-netsnoer
Kabellengte:	2000 mm / 78,7"
Bluetooth® versie:	5.1
Bluetooth® profiel:	A2DP 1.3, AVRCP 1.6
Bluetooth® zenderfrequentiebereik:	2,4 GHz - 2,4835 GHz
Bluetooth® zendervermogen:	≤ 15 dBm (EIRP)
Bluetooth®-zendermodulatie:	GFSK, π/4 DQPSK, 8DPSK
Productafmetingen (B x H x D):	276 x 327 x 293 mm / 10,87 x 12,87 x 11,54"
Netto gewicht:	5,9 kg / 13,00 lbs
Afmetingen verpakking (B x H x D):	472 x 354 x 326 mm / 18,58 x 13,94 x 12,83"
Bruto gewicht:	7,27 kg / 16,03 lbs

## NO

**DETTE ER I ESKEN** (\* Antall strømkabler og pluggtyper varierer fra område til område.) / **BLUETOOTH-PARING / SPILL / LYSSHOW** (Bruk forhåndsinnstilte lysshow og mer med JBL PARTYBOX-appen) / **APP** (Last ned og installer JBL PARTYBOX-appen for å få mer ut av produktet.) / **MIKROFON / TRUE TRÅDLØS STEREO / LADER / SPRUTSIKKER IPX4**

### TEKNISKE SPESIFIKASJONER

Høyttalerelementer:	1 x 5,25" bass, 2 x 1,75" diskant
Utgangseffekt:	100 W RMS
Strøminggang:	100 – 240 Vac, 50/60 Hz
Frekvensrespons:	50 Hz – 20 kHz ved -6 dB
Signal-til-støy-forhold:	> 80 dB
Batteritype:	Litium-ion-polymer 17,76 Wh (tilsvarende 3,7 V 4800 mAh)
Ladetid for batteri:	3,5 timer
Musikkavspillingstid:	opptil 6 timer (avhengig av volumnivå og lydinnhold)
USB-format:	FAT16, FAT32
USB-filformat:	.mp3, .wma, .wav
USB-lading ut:	5 V / 0,5 A (maksimum)
Kabeltype:	Vekselstrømskabel
Kabellengde:	2000 mm / 78,7"
Bluetooth®-versjon:	5.1
Bluetooth®-profil:	A2DP 1.3, AVRCP 1.6
Bluetooth®-senderens frekvensområde:	2,4–2,4835 GHz
Bluetooth®-senderens effekt:	≤ 15 dBm (EIRP)
Bluetooth®-senderens modulasjon:	GFSK, π/4 DQPSK, 8DPSK
Produktmå (B x H x D):	276 x 327 x 293 mm / 10,87" x 12,87" x 11,54"
Nettovekt:	5,9 kg / 13,00 pund
Emballasje dimensjoner (B x H x D):	472 x 354 x 326 mm / 18,58" x 13,94" x 12,83"
Bruttovekt:	7,27 kg / 16,03 pund

## PL

**ZAWARTOŚC ZESTAWU** (\* Liczba przewodów oraz rodzaj wtyków mogą się różnić w zależności od regionu.) / **PAROWANIE BLUETOOTH / ODTWARZAJ / POKAZ ŚWIETLNY** (Zastosuj zaprogramowane pokazy świetlne i wiele innych z aplikacją JBL PARTYBOX) / **APLIKACJA** (Pobierz i zainstaluj aplikację JBL PARTYBOX, aby uzyskać więcej dzięki temu urządzeniu.) / **MIKROFON / PRAWDZIWE STEREO BEZPRZEWODOWE / ŁADOWANIE / OCHRONA PRZED ZACHLAPANIEM IPX4**

### DANE TECHNICZNE

Przetworniki:	niskotonowy 1 x 5,25 cala, wysokotonowy 2 x 1,75 cala
Moc wyjściowa:	100 W RMS
Złącza wejściowe zasilania:	100 - 240 Vac, 50/60 Hz
Pasma przenoszenia:	50 Hz – 20 kHz (-6 dB)
Stosunek sygnału do szumu:	> 80 dB
Akumulator:	litowo-polimerowy 17,76 Wh (odpowiednik 3,7 V 4800 mAh)
Czas ładowania akumulatora:	3,5 godziny
Czas odtwarzania muzyki:	do 6 godzin (zależy od ustawień głośności i treści audio)
System plików USB:	FAT16, FAT32
Format plików USB:	.mp3, .wma, .wav
Wyjście USB do zasilania:	5 V / 0,5 A (maks.)
Typ przewodu:	przewód zasilający AC
Długość przewodu:	2000 mm (78,7")
Wersja Bluetooth®:	5.1
Wersja profilu Bluetooth®:	A2DP 1.3, AVRCP 1.6
Zakres częstotliwości nadajnika Bluetooth®:	2,4 GHz - 2,4835 GHz
Moc nadajnika Bluetooth®:	≤ 15 dBm (EIRP)
Modulacja nadajnika Bluetooth®:	GFSK, π/4 DQPSK, 8DPSK
Wymiary produktu (szer. x wys. x gł.):	276 x 327 x 293 mm / 10,87" x 12,87" x 11,54"
Masa netto:	5,9 kg / 13,00 funta
Wymiary opakowania (szer. x wys. x gł.):	472 x 354 x 326 mm / 18,58" x 13,94" x 12,83"
Masa brutto:	7,27 kg / 16,03 funta

## PT-BR

**CONTEÚDO DA CAIXA** (\* O cabo de alimentação e o tipo de tomada variam de região para região.) / **EMPARELHAMENTO BLUETOOTH / PLAY / SHOW DE LUZES** (Aplique show de luzes pré configurados e muito mais com o aplicativo JBL PARTYBOX) / **APLICATIVO** (Baixe e instale o aplicativo JBL PARTYBOX para obter mais do produto.) / **MICROFONE / ESTÉREO TOTALMENTE SEM FIOS / CARREGANDO / À PROVA DE RESPINGOS IPX4**

## ESPECIFICAÇÕES TÉCNICAS

Transdutores:	1 woofer de 5,25 polegadas, 2 tweeter de 1,75 polegadas
Potência de saída:	100 W RMS
Entrada de energia:	100 - 240 Vac, 50/60 Hz
Resposta de frequência:	50 Hz - 20 kHz @ -6 dB
Relação sinal-ruído:	> 80 dB
Tipo de bateria:	Polímero de íon-lítio 17,76 Wh (equivalente a 3,7 V 4800 mAh)
Tempo de carga da bateria:	3,5 horas
Tempo de reprodução de música:	até 6 horas (dependente do nível de volume e conteúdo de áudio)
Formatação USB:	FAT16 e FAT32
Formatos de arquivo em USB:	.mp3, .wma, .wav
Carregamento USB:	5 V / 0,5 A (máximo)
Tipo de cabo:	Cabo de alimentação AC
Comprimento do cabo:	2000 mm / 78,7"
Versão Bluetooth®:	5.1
Perfil Bluetooth®:	A2DP 1.3 e AVRCP 1.6
Intervalo de frequência de transmissão Bluetooth®:	2,4 GHz - 2,4835 GHz
Potência de transmissão Bluetooth®:	≤ 15 dBm (EIRP)
Modulação do transmissor Bluetooth®:	GFSK, π/4 DQPSK e 8DPSK
Dimensões do produto (L x A x P):	276 x 327 x 293 mm / 10,87 x 12,87 x 11,54"
Peso líquido:	5,9 kg / 13,00 lbs
Dimensões da embalagem (L x A x P):	472 x 354 x 326 mm / 18,58 x 13,94 x 12,83"
Peso bruto:	7,27 kg / 16,03 lbs

## SK

**ČO JE V KRABICI** (\* Špecifikácia napájacieho kábla a typ zástrčky sa líšia v závislosti od regiónov.) / **PÁROVANIE BLUETOOTH / PREHRÁVAŤ / SVETELNÁ SHOW** (Použite predvoľby svetelnej show a ďalších funkcií s aplikáciou JBL PARTYBOX) / **APLIKÁCIA** (Preberte si a nainštalujte aplikáciu JBL PARTYBOX, aby ste získali viac zo svojho výrobku.) / **MIKROFÓN / SKUTOČNÉ BEZDRÔTOVÉ STEREO / NABÍJANIE / IPX4 ODOLNÉ VOČI STRIEKAJÚCEJ VODE**

## TECHNICKÉ ÚDAJE

Prevodníky:	1 x 5,25 palcový basový reproduktor, 2 x 1,75 palcový výškový reproduktor
Výstupný výkon:	100 W RMS
Prikon:	100 - 240 V, 50/60 Hz
Frekvenčná odozva:	50 Hz - 20 kHz pri -6 dB
Pomer signálu k šumu:	> 80 dB
Typ batérie:	Lítium-iónový polymér 17,76 Wh (ekvivalentný 3,7 V 4800 mAh)
Čas nabíjania batérie:	3,5 hodiny
Čas prehrávania hudby:	až 6 hodín (v závislosti od úrovne hlasitosti a zvukového obsahu)
Formát USB:	FAT16, FAT32
Formát súboru USB:	.mp3, .wma, .wav
Vybíjanie USB:	5 V / 0,5 A (maximum)
Typ kábla:	Nabíjací kábel SP
Dĺžka kábla:	2000 mm / 78,7"
Verzia Bluetooth®:	5.1
Bluetooth® profil:	A2DP 1.3, AVRCP 1.6
Frekvenčný rozsah vysielača Bluetooth®:	2,4 GHz - 2,4835 GHz
Výkon vysielača Bluetooth®:	≤ 15 dBm (EIRP)
Modulácia vysielača Bluetooth®:	GFSK, π/4 DQPSK, 8DPSK
Rozmery výrobku (Š x V x H):	276 x 327 x 293 mm / 10,87 x 12,87 x 11,54"
Netto hmotnosť:	5,9 kg / 13,00 lbs
Rozmery balenia (Š x V x H):	472 x 354 x 326 mm / 18,58 x 13,94 x 12,83"
Brutto hmotnosť:	7,27 kg / 16,03 lbs

## SV

**DETTA FINNS I LÅDAN** (\*Antalet strömkablar och kontakttyp beror på vilket land enheten är köpt i.) / **BLUETOOTH-PARKOPPLING / SPELA / LJUSSHOW** (Ställ in förinställningar för ljusshow och mer med JBL PARTYBOX-appen) / **APP** (Ladda ner och installera JBL PARTYBOX-appen för att få ut mer av produkten.) / **MIKROFON / HELT TRÅDLÖS STEREO / LADDAR / IPX4-STÄNKSÄKER**

## TEKNISKA SPECIFIKATIONER

Element:	1 x 5,25-tums bas, 2 x 1,75-tums diskant
Uteffekt:	100 W RMS
Strömtilförsel:	100 - 240 Vac, 50/60 Hz
Frekvensomfång:	50 Hz - 20 kHz vid -6 dB
Signal/brus-förhållande:	> 80 dB
Batterityp:	Litiumjon-polymer 17,76 Wh (motsvarande 3,7 V 4 800 mAh)
Laddningstid för batteriet:	3,5 timmar
Musikuppspelningstid:	upp till 6 timmar (beroende på volymnivån och ljudinnehåll)
USB-format:	FAT16, FAT32
USB-filformat:	.mp3, .wma, .wav
USB-laddning, ut:	5 V/0,5 A (max)
Kabeltyp:	Elkabel, AC
Kabellängd:	2 000 mm
Bluetooth®-version:	5.1
Bluetooth®-profil:	A2DP 1.3, AVRCP 1.6
Bluetooth®-sändarens frekvensomfång:	2,4 GHz - 2,4835 GHz
Bluetooth®-sändarens effekt:	≤ 15 dBm (EIRP)
Bluetooth®-sändarens modulering:	GFSK, π/4 DQPSK, 8DPSK
Produktmått (B x H x D):	276 x 327 x 293 mm
Nettovikt:	5,9 kg
Förpackningens mått (B x H x D):	472 x 354 x 326 mm
Bruttovikt:	7,27 kg



## TR

**KUTU İÇERİĞİ** (\* Güç kablosu uzunluğu ve fiş türü bölgelere değişiklik gösterebilir.) / **BLUETOOTH EŞLEŞTİRME / OYNAT / IŞIK GÖSTERİSİ** (JBL PARTYBOX Uygulaması ile ışık gösterisi ön ayarları ve daha fazlasını uygulayın) / **UYGULAMA** (Üründen daha fazla yararlanmak için JBL PARTYBOX Uygulamasını indirin ve kurun.) / **MİKROFON / GERÇEK KABLOSUZ STEREO / ŞARJ ETME / SU SIÇRAMA KORUMASI IPX4**

## TEKNİK ÖZELLİKLER

Dönüştürücüler:	1 x 5,25 inç woofer, 2 x 1,75 inç tweeter
Çıkış gücü:	100 W RMS
Giriş gücü:	100 - 240 Vac, 50/60 Hz
Frekans aralığı:	50 Hz - 20 kHz @ -6 dB
Sinyal-gürültü oranı:	> 80 dB
Pil türü:	Li iyon polimer 17,76 Wh (3,7 V 4800 mAh eşdeğer)
Pil şarj süresi:	3,5 saat
Müzik çalma süresi:	6 saate kadar (ses seviyesi ve ses içeriğine göre değişir)
USB formatı:	FAT16, FAT32
USB dosya formatı:	.mp3, .wma, .wav
USB şarj çıkışı:	5 V / 0,5 A (maksimum)
Kablo türü:	AC Güç Kablosu
Kablo uzunluğu:	2000 mm / 78,7"
Bluetooth® sürümü:	5.1
Bluetooth® profili:	A2DP 1.3, AVRCP 1.6
Bluetooth® iletilici frekans aralığı:	2,4 GHz - 2,4835 GHz
Bluetooth® iletilici gücü:	≤ 15 dBm (EIRP)
Bluetooth® iletilici modülasyonu:	GFSK, π/4 DQPSK, 8DPSK
Ürün Boyutları (G x Y x D):	276 x 327 x 293 mm / 10,87 x 12,87 x 11,54"
Net Ağırlık:	5,9 kg / 13,00 lbs
Ambalaj Boyutları (G x Y x D):	472 x 354 x 326 mm / 18,58 x 13,94 x 12,83"
Brüt ağırlık:	7,27 kg / 16,03 lbs

## RU

**КОМПЛЕКТ ПОСТАВКИ** (\* Длина шнура питания и тип вилки зависят от региона.) / **ПОДКЛЮЧЕНИЕ ПО BLUETOOTH / ВОСПРОИЗВЕДЕНИЕ / СВЕТОВЫЕ ЭФФЕКТЫ** (Используйте приложение JBL PARTYBOX для управления световым шоу и доступа к большим возможностям) / **ПРИЛОЖЕНИЕ** (Чтобы воспользоваться всеми функциями устройства, скачайте и установите приложение JBL PARTYBOX.) / **МИКРОФОН / БЕСПРОВОДНОЕ СТЕРЕО / ЗАРЯДКА / ЗАЩИТА ОТ БРЫЗГ IPX4**

## ТЕХНИЧЕСКИЕ ХАРАКТЕРИСТИКИ

Динамики:	1 низкочастотный динамик 5,25 дюйма, 2 высокочастотных динамика 1,75 дюйма
Выходная мощность:	100 Вт (ср.-кв.)
Потребляемая мощность:	100 - 240 В пер. тока, 50/60 Гц
Частотная характеристика:	50 Гц — 20 кГц при -6 дБ
Коэффициент «сигнал-шум»:	> 80 дБ
Тип аккумулятора:	полимерный литий-ионный аккумулятор, 17,76 Вт/ч (эквивалентно 3,7 В 4800 мА·ч)
Время зарядки аккумулятора:	3,5 часа
Время работы в режиме воспроизведения музыки:	до 6 часов (зависит от уровня громкости и воспроизводимого аудиоконтента)
Поддерживаемая файловая система:	FAT16, FAT32
USB формат для файлов:	.mp3, .wma, .wav
Выход для зарядки внешних устройств USB:	5 В / 0,5 А (максимум)
Тип кабеля:	Силовой кабель
Длина кабеля:	2000 мм / 78,7 дюйма
Версия Bluetooth®:	5.1
Профиль Bluetooth®:	A2DP 1.3, AVRCP 1.6
Диапазон частот передатчика Bluetooth®:	2,4—2,4835 ГГц
Мощность передатчика Bluetooth®:	≤ 15 дБм/мВт (ЭИИМ)
Модуляция передатчика Bluetooth®:	GFSK, π/4 DQPSK, 8DPSK
Габариты изделия (Ш x В x Г):	276 x 327 x 293 мм / 10,87 x 12,87 x 11,54 дюйма
Вес нетто:	5,9 кг / 13,00 фунта
Размеры упаковки (Ш x В x Г):	472 x 354 x 326 мм / 18,58 x 13,94 x 12,83 дюйма
Общий вес:	7,27 кг / 16,03 фунта

## UK

**ЩО ПЕРЕБУВАЄ В ЯЩИКУ** (\* Кількість шнурів живлення і тип штекера залежать від регіону.) / **ВСТАНОВЛЕННЯ З'ЄДНАННЯ З BLUETOOTH / ВІДТВОРИТИ / ВИСТАВА ЗІ СВІТЛОВИМИ ЕФЕКТАМИ** (Застосуйте визначені настройки вистави зі світловими ефектами й більше можливостей за допомогою програми JBL PARTYBOX) / **ПРОГРАМА** (Завантажте та встановіть додаток JBL PARTYBOX, щоб отримати максимум від виробу.) / **МІКРОФОН / СПРАВЖНЯ БЕЗДРОВОТА СТЕРЕОСИСТЕМА / ЗАРЯДЖАННЯ / ЗАЩИЩЕНИЙ ВІД БРИЗОК ЗА СТАНДАРТОМ IPX4**

## ТЕХНІЧНІ ХАРАКТЕРИСТИКИ

Перетворювач:	1 низькочастотний динамік (5,25"), 2 високочастотні динаміки (1,75")
Вихідна потужність:	100 Вт середньоквадратичне значення
Вхідна потужність:	100 - 240 В змінного струму, 50/60 Гц
Частотна характеристика:	50 Гц — 20 кГц @ -6 дБ
Співвідношення «сигнал-шум»:	> 80 дБ
Тип акумулятора:	Літій-іонний полімер 17,76 Вт-год. (еквівалентно 3,7 В 4800 мА-год.)
Час заряджання акумулятора:	3,5 год.
Час відтворення музики:	до 6 год. (залежно від рівня гучності та аудіовмісту)
Формат USB:	FAT16, FAT32
Формат файлу USB:	.mp3, .wma, .wav
USB-заряджання:	5 В/0,5 А (максимум)
Тип кабелю:	Кабель живлення змінного струму
Довжина кабелю:	2000 мм / 78,7"
Версія Bluetooth®:	5.1
Профіль Bluetooth®:	A2DP 1.3, AVRCP 1.6
Частотний діапазон передавача Bluetooth®:	2,4—2,4835 ГГц
Потужність передавача Bluetooth®:	≤ 15 дБм (EIRP/еквівалентна ізотропно-випромінювана потужність)
Модуляція передавача Bluetooth®:	GFSK, π/4 DQPSK, 8DPSK
Розміри виробу (Ш x В x Г):	276 x 327 x 293 мм / 10,87 x 12,87 x 11,54"
Вага нетто:	5,9 кг / 13,00 фунтів
Розміри упаковки (Ш x В x Г):	472 x 354 x 326 мм / 18,58 x 13,94 x 12,83"
Вага брутто:	7,27 кг / 16,03 фунта

## ZH-CN

**产品清单** (\* 电源线数量和插头类型因地区而异。) / **蓝牙配对 / 播放 / 灯光秀** (使用 JBL PARTYBOX app 应用灯光秀预设并执行更多操作) / **应用程序** (下载并安装 JBL PARTYBOX app 应用, 以解锁更多产品功能。) / **麦克风 / 真无线立体声 / 充电 / 支持 IPX4 防水**

## 技术规格

换能器:	1 个 5.25" 低音扬声器, 2 个 1.75" 高音扬声器
输出功率:	100 W RMS
电源输入:	100 - 240 (交流), 50/60 Hz
频率响应:	50 Hz - 20 kHz @ -6 dB
信噪比:	> 80 dB
电池类型:	锂离子聚合物 17.76 Wh (相当于 3.7V, 4800 mAh)
电池充电时间:	3.5 小时
音乐播放时间:	最长 6 小时 (取决于音量和音频内容)
USB 格式:	FAT16、FAT32
USB 文件格式:	.mp3、.wma、.wav
USB 供电:	5V / 0.5 A (最大值)
电缆类型:	交流电源线
电缆长度:	2000 mm / 78.7"
蓝牙®版本:	5.1
蓝牙®配置文件:	A2DP 1.3、AVRCP 1.6
蓝牙®发射器频率范围:	2.4 GHz - 2.4835 GHz
蓝牙®发射器功率:	≤ 15 dBm (EIRP)
蓝牙®发射器调制:	GFSK、π/4 DQPSK、8DPSK
产品尺寸 (宽 x 高 x 厚):	276 x 327 x 293 mm / 10.87 x 12.87 x 11.54"
净重:	5.9 kg / 13.00 lbs
包装尺寸 (宽 x 高 x 厚):	472 x 354 x 326 mm / 18.58 x 13.94 x 12.83"
总重量:	7.27 kg / 16.03 lbs

## ZH-TW

**包装盒内物品** (\* 电源线数量和插头类型因区域而异。) / **蓝牙配对 / 播放 / 灯光秀** (使用 JBL PARTYBOX App 应用灯光秀预设等) / **應用程式** (下载 JBL PARTYBOX App 并安装, 以更充分利用产品。) / **麥克風 / 真正無線立體聲 / 充電情況 / 防水 IPX4**

## 技術規格

轉換器:	1 個 5.25 英寸低音喇叭, 2 個 1.75 英寸高音喇叭
輸出功率:	100 W RMS
電源輸入:	100 - 240 Vac, 50/60 Hz
頻率回應:	50 Hz - 20 kHz @ -6 dB
雜訊比:	> 80 dB
電池類型:	鋰離子聚合物 17.76 Wh (相當於 3.7 V 4800 mAh)
電池充電時間:	3.5 小時
音樂播放時間:	長達 6 小時 (取決於音量和音訊內容)
USB 格式:	FAT16、FAT32
USB 檔案格式:	.mp3、.wma、.wav
USB 充電輸出:	5V / 0.5 A (最大值)
線纜類型:	AC 電源線
線纜長度:	2000 mm / 78.7"
藍牙®版本:	5.1
藍牙®設定檔:	A2DP 1.3、AVRCP 1.6
藍牙®發射機頻率範圍:	2.4 GHz - 2.4835 GHz
藍牙®發射機功率:	≤ 15 dBm (EIRP)
藍牙®發射機調變:	GFSK、π/4 DQPSK、8DPSK
產品尺寸 (寬 x 高 x 深):	276 x 327 x 293 mm / 10.87 x 12.87 x 11.54"
淨重:	5.9 kg / 13.00 lbs
包裝尺寸 (寬 x 高 x 深):	472 x 354 x 326 mm / 18.58 x 13.94 x 12.83"
總重量:	7.27 kg / 16.03 lbs

## ID

**ISI KOTAK** (\* Jumlah kabel daya dan jenis steker berbeda-beda tergantung wilayah.) / **PENYAMBUNGAN BLUETOOTH / PUTAR / TAMPILAN CAHAYA** (Terapkan prasetel atraksi cahaya dan fitur lain dengan aplikasi JBL PARTYBOX) / **APLIKASI** (Unduh dan instal Aplikasi JBL PARTYBOX untuk mendapatkan lebih banyak fitur produk.) / **MIKROFON / TRUE WIRELESS STEREO / MENGISI DAYA / IPX4 ANTI PERCIK**

## SPEKIFIKASI TEKNIS

Transduser:	1 x woofer 5,25 inch, 2 x tweeter 1,75 inch
Daya output:	100 W RMS
Input daya:	100 - 240 Vac, 50/60 Hz
Respons frekuensi:	50 Hz - 20 kHz @ -6 dB
Rasio sinyal terhadap derau:	> 80 dB
Tipe baterai:	Polimer Li-ion 17,76 Wh (setara dengan 3,7 V 4.800 mAh)
Lama pengisian daya baterai:	3,5 jam
Waktu pemutaran musik:	hingga 6 jam (bervariasi tergantung tingkat volume dan konten audio)
Format USB:	FAT16, FAT32
Format file USB:	.mp3, .wma, .wav
USB terisi penuh:	5V/0,5 A (maksimum)
Jenis kabel:	Kabel daya AC
Panjang kabel:	2.000 mm/78,7"
Versi Bluetooth®:	5.1
Profil Bluetooth®:	A2DP 1.3, AVRCP 1.6
Rentang frekuensi pemancar Bluetooth®:	2,4 GHz - 2,4835 GHz
Daya pemancar Bluetooth®:	≤ 15 dBm (EIRP)
Modulasi pemancar Bluetooth®:	GFSK, π/4 DQPSK, 8DPSK
Dimensi produk (P x T x L):	276 x 327 x 293 mm/10,87" x 12,87" x 11,54"
Berat bersih:	5,9 kg/13,00 lbs
Dimensi Kemasan (P x T x L):	472 x 354 x 326 mm/18,58" x 13,94" x 12,83"
Berat kotor:	7,27 kg/16,03 lbs

## JP

**同梱品** (\*電源コードの本数とプラグタイプは地域によって異なります。)/ **BLUETOOTHペアリング/再生/ライトショー** (ライトショーのプリセットを使用し、JBL PARTYBOXをもっと活用するために)/ **アプリ** (製品をもっと使いこなすためには、JBL PARTYBOXアプリをダウンロードしてインストールしてください。)/ **マイク/トゥルーワイヤレスステレオ/充電中/IPX4防滴仕様**

### 技術仕様

**スピーカー構成:** ウーファー 13.3cm x1、ツイーター 4.5cm x2  
**出力:** 100W RMS  
**電源入力:** 100-240Vac, 50/60Hz  
**周波数特性:** 50Hz-20kHz @-6dB  
**SN比:** 80dB 以上  
**バッテリーの種類:** リチウムイオンポリマーバッテリー (17.76Wh (3.7V 4800mAh)に相当)

**バッテリー充電時間:** 3.5時間  
**再生時間:** 最大約6時間 (音量等使用状況により異なります)

**USBフォーマット:** FAT16、FAT32  
**USBファイルフォーマット:** .mp3、.wma、.wav  
**USB充電出力:** 5V/0.5A (最大)  
**ケーブルタイプ:** AC電源ケーブル  
**ケーブル長:** 2.0 m  
**Bluetooth®バージョン:** 5.1  
**Bluetooth®プロファイル:** A2DP 1.3、AVRCP 1.6  
**Bluetooth®対応トランスミッター周波数帯域:** 2.4GHz-2.4835GHz  
**Bluetooth®対応トランスミッター出力:** 15dBm以下 (EIRP)  
**Bluetooth®対応トランスミッター変調:** GFSK、π/4 DQPSK、8DPSK  
**製品寸法 (幅x高さx奥行):** 276x327x293mm  
**製品重量:** 約5.9kg  
**外装寸法 (幅x高さx奥行):** 472x354x326mm  
**総重量:** 約7.27kg

## KO

**구성품** (\* 전원 코드 수량 및 플러그 유형은 지역별로 다릅니다。)/ **BLUETOOTH 페어링/재생/LIGHTSHOW** (JBL PARTYBOX 앱에서 Lightshow 프리셋 적용 및 더 많은 기능 활용)/ **앱** (JBL PARTYBOX 앱을 다운로드 및 설치하여 제품의 더 많은 기능을 사용하십시오。)/ **마이크/완전 무선 스테레오/충전 중/물 튀김 방지 IPX4**

### 기술 사양

**변환기:** 5.25인치 우퍼 1개, 1.75인치 트위터 2개  
**출력 전원:** 100W RMS  
**전원 입력:** 100-240Vac, 50/60Hz  
**주파수 응답:** 50Hz-20kHz @-6dB  
**신호 대 잡음비:** >80dB  
**배터리 유형:** 리튬 이온 폴리머 17.76Wh (3.7V/4,800mAh 에 해당)

**배터리 충전 시간:** 3.5시간  
**음악 재생 시간:** 최대 6시간 (볼륨 레벨 및 오디오 콘텐츠에 따라 달라짐)

**USB 형식:** FAT16, FAT32  
**USB 파일 형식:** .mp3, .wma, .wav  
**USB 충전식:** 5V/0.5A (최대)  
**케이블 유형:** AC 전원 케이블  
**케이블 길이:** 2,000mm/78.7"  
**블루투스® 버전:** 5.1  
**블루투스® 프로파일:** A2DP 1.3, AVRCP 1.6  
**블루투스® 송신기 주파수 범위:** 2.4GHz-2.4835GHz  
**블루투스® 송신기 출력:** ≤15dBm(EIRP)  
**블루투스® 송신기 변조:** GFSK, π/4 DQPSK, 8DPSK  
**제품 치수(너비 x 높이 x 길이):** 276 x 327 x 293mm/10.87 x 12.87 x 11.54"  
**순 중량:** 5.9kg/13.00lbs  
**패키지 치수(너비 x 높이 x 길이):** 472 x 354 x 326mm/18.58 x 13.94 x 12.83"  
**총 중량:** 7.27kg/16.03lbs

## MM

**ဗူးအတွင်း ပါဝင်သည့်ပစ္စည်းများ** (\* ပါဝါကြိုးအရေအတွက်နှင့် ပလပ်ခေါင်းအမျိုးအစားသည် နေရာဒေသအလိုက် ပြောင်းလဲမှုရှိနိုင်သည်။) / **ဘလူးတုတ် ချိတ်ဆက်ခြင်း / ဖွင့်မည် / မီးပြသမှု** (မီးပြသမှုကြိုတင်သတ်မှတ်ချက်များနှင့်အတူ အခြားလုပ်ဆောင်ချက်များကို JBL PARTYBOX အက်ပ်စ် နှင့်အတူ အသုံးပြုပါ) / **အက်ပ်စ်** (ကုန်ပစ္စည်း၏ နောက်ထပ်အကြောင်းအရာများကိုသိရှိနိုင်ရန်အတွက် JBL PARTYBOX အက်ပ်စ်ကို ဒေါင်းလုဒ်လုပ် ရယူပြီး တပ်ဆင်ပါ။) / **မိုက်ကရိုဖုန်း / ကြိုးမဲ့စတီရီယိုဖုန်းစနစ် / အားသွင်းခြင်း / အရည်ဖိတ်စင်မှုဒဏ်ခံနိုင်မှု IPX4**

### TECH SPEC

**ထရန်ဂျူဆာများ-** ၁ x ၅.၂၅ လက်မ ၉၀၁၊ ၂ x ၁.၇၅ လက်မ တွစ်တာ

**အထွက်အား-** 100 W RMS

**အဝင်အား-** 100 - 240 Vac, 50/60 Hz

**ကြိမ်နှုန်း တုန်ပြန်ချက်-** 50 Hz - 20 kHz @ -6 dB

**လိုင်းနှင့် ဆူညံသံအချိုး-** > 80 dB

**ဘတ္တရီအမျိုးအစား-** လီ-အိုင်ယွန် ပိုလီမာ 17.76 Wh (3.7 V / 4800 mAh နှင့် ညီမျှသည်)

**ဘတ္တရီအားသွင်းချိန်-** ၃-၅ နာရီ

**သီချင်းဖွင့်ချိန်-** ၆ နာရီအထိ (အသံအနိမ့်အမြင့်၏ အဆင့်နှင့် အသံဖိုင်တွင် ပါဝင်သည့် အရာအပေါ် မူတည်သည်)

USB ෧෨-෧෨	FAT16, FAT32
USB ෧෨-෧෨	.mp3, .wma, .wav
USB ෧෨-෧෨	5 V / 0.5 A (අමුදු)
෧෨-෧෨:	AC ෧෧෦V
෧෨-෧෨:	෧෦෦෦ මිලිමීටර / ෧.෧ මීටර
Bluetooth® ෧෨-෧෨:	5.1
Bluetooth® ෧෨-෧෨:	A2DP 1.3, AVRCP 1.6
Bluetooth® ෧෨-෧෨:	2.4 GHz - 2.4835 GHz
Bluetooth® ෧෨-෧෨:	≤ 15 dBm (EIRP)
Bluetooth® ෧෨-෧෨:	GFSK, π/4 DQPSK, 8DPSK
෧෨-෧෨:	෧෦෦෦ මිලිමීටර / ෧.෧ මීටර
෧෨-෧෨:	෧෦෦෦ මිලිමීටර / ෧.෧ මීටර
෧෨-෧෨:	෧෦෦෦ මිලිමීටර / ෧.෧ මීටර

HE

מה יש בקופסה (\* כמות כבלי החשמל וסוג התקע משתנים בהתאם לאזור). / צימוד BLUETOOTH / הפעלה / מופע אורות (הפעל מצגת מופע אורות ועוד עם אפליקציית JBL PARTYBOX) / אפליקציה (הורד התקן את אפליקציית JBL PARTYBOX כדי להפיק את המיטב מהמוצר) / מיקרופון / סטריאו אלחוטית אמיתי / בטעינה / רמת אטימות IPX4

מפרט טכני מתמרים:

100 ואט RMS	100 W
100-240 Vac	50/60 Hz
6 dB @ 20 kHz	50 Hz
< 80 dB	
פולימר 17.76 Wh Li-ion (שקול ל-3.7 וולט 4800 mAh)	
3.5 שעות	
עד 6 שעות (בהתאם לעוצמת הקול ובתוכן השמע)	
FAT32, FAT16	
.wav, .wma, .mp3	
5 וולט / 0.5 אמפר (מקסימום)	
כבל מתח זרם חילופין	
5.1 ק"ג / 11.54 x 12.87 x 10.87 ס"מ	
5.9 ק"ג / 13.00 x 13.94 x 18.58 ס"מ	
7.27 ק"ג / 16.03 x 13.94 x 18.58 ס"מ	

משקל נטו: משקל ברוטו:

AR

محتويات العبوة (\* طول سلك الطاقة ونوع القابس تختلف حسب المناطق.) / الاقتران عبر تقنية BLUETOOTH / التشغيل / الإضاءة المصاحبة للتشغيل (قم بتطبيق الإعدادات المسبقة لمواضيع الإضاءة وغيرها من الإعدادات باستخدام تطبيق JBL PARTYBOX) / التطبيق (قم بتنزيل وتثبيت تطبيق JBL PARTYBOX للاستفادة أكثر من المنتج.) / ميكروفون / ستريو لاسلكي حقيقي / مقاوم لرشا الماء IPX4

المواصفات التقنية المحولات:

100 واط قيمة فعالة للتيار	100 W
100-240 فولت تيار متردد	50/60 Hz
6 ديسيبل @ 20 كيلوهرتز على	50 Hz
< 80 ديسيبل	
ليثيوم أيون بوليمر 17.76 واط/ساعة (أي ما يعادل 3.7 فولت، 4800 ملي أمبير/ساعة)	
3.5 ساعات	
حتى 6 ساعات (اعتماداً على مستوى الصوت والمحتوى الصوتي)	
FAT32, FAT16	
.wav, .wma, .mp3	
5 فولت/0.5 أمبير (كحد أقصى)	
كبل طاقة تيار متردد	
5.1 كجم / 11.54 x 12.87 x 10.87 رطلاً	
5.9 كجم / 13.00 x 13.94 x 18.58 رطلاً	
7.27 كجم / 16.03 x 13.94 x 18.58 رطلاً	

الوزن الصافي: أبعاد العبوة (العرض × الارتفاع × العمق): الوزن الإجمالي:



**Note:** The product is in compliance with the European Union energy legislation.

- **Bluetooth/TWS connection mode**  
The product is intended to be used for streaming music via Bluetooth connection. A consumer can stream Bluetooth audio to the speaker. When the product is connected through Bluetooth, the Bluetooth connection must remain active at all times to ensure proper operation.  
The product will enter sleep mode (networked standby) after 20 minutes without operation. The power consumption in sleep mode is less than 2.0 Watts, after which it can be re-activated via Bluetooth connection.
- **Other mode**  
The product will enter standby mode after 20 minutes without operation. The power consumption in standby mode is less than 0.5 Watts.

The maximum operation temperature is 45 °C

No naked flame sources, such as lighted candles, should be placed on the apparatus.



This equipment is a Class II or double insulated electrical appliance



The Bluetooth® word mark and logos are registered trademarks owned by Bluetooth SIG, Inc. and any use of such marks by HARMAN International Industries, Incorporated is under license. Other trademarks and trade names are those of their respective owners.



Este produto está homologado pela Anatel, de acordo com os procedimentos regulamentados para avaliação da conformidade de produtos para telecomunicações e atende aos requisitos técnicos aplicados. Para maiores informações, consulte o site da Anatel – [www.anatel.gov.br](http://www.anatel.gov.br)  
Este equipamento não tem direito à proteção contra interferência prejudicial e não pode causar interferência em sistemas devidamente autorizados.

**Atenção:** conforme lei brasileira nº 11.291, a exposição prolongada a ruídos superiores a 85dB pode causar danos ao sistema auditivo.

Активная акустическая система

Изготовитель: Харман Интернешнл Индастриз Инкорпорейтед, США, 06901 Коннектикут, г.Стэмфорд, Атлантик Стрит 400, офис 1500

Сделано в Китае

Импортер: ООО "ХАРМАН РУС СиАйЭс", Россия, 127018, г.Москва, ул. Двинцев, д.12, к. 1

Гарантийный период: 1 год

Срок службы: 3 года

Информация о сервисных центрах: [www.harman.com/ru](http://www.harman.com/ru)

Техническая поддержка: 8 (800) 700 0467

Организация, уполномоченная на принятие претензий потребителей: ООО "ХАРМАН РУС СиАйЭс"

Товар сертифицирован

Дата изготовления устройства определяется по двум буквенным обозначениям из второй группы символов серийного номера изделия, следующих после разделительного знака «-». Кодировка соответствует порядку букв латинского алфавита, начиная с января 2010 года: 000000-МУ0000000, где «М» - месяц производства (А - январь, В - февраль, С - март и т.д.) и «У» - год производства (А - 2010, В - 2011, С - 2012 и т.д.).

