

USER'S GUIDE

YP10487(SECONDS CARTOON, MULTI-FUNCTION SPORT WATCH)

 **EL Backlight**  **Stopwatch**

 **Dual Time**  **Countdown Timer**

 **100 Years Calendar**  **5 Alarms**

 **100M Water Resistant**  **Chime**

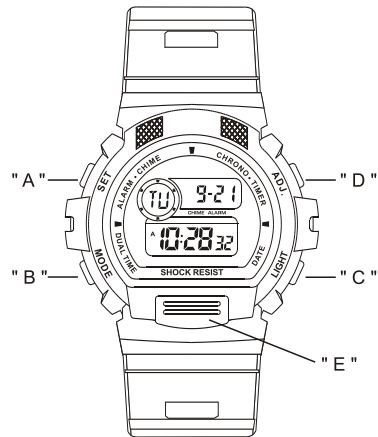
 **Battery(CR2025)**

ATTENTION

1. Never try to open the case or remove its back cover.
2. Do not operate buttons underwater.
3. Should moisture appear inside the watch, have it checked immediately by your dealer. Otherwise it can cause erosion of the metal parts of the watch.
4. Though the watch is designed to withstand normal use, you should avoid rough use or dropping the watch.
5. Avoid exposing the watch to temperature extremes.
6. Wipe the watch with dry, soft cloth only. Avoid allowing it to come into direct contact with chemical materials, which can cause deterioration of the plastic parts of the watch.
7. Avoid to wear the watch in electromagnetic, static conditions.

BUTTONS

- Button operation are indicated using the letters shown in the illustration.



- A -- Reset
- B -- Mode
- C -- EL backlight
- D -- Start / Stop
- E -- EL backlight

DISPLAY

- The screen shown in below:



BACKLIGHT

- The backlight that uses an EL (electro-luminescent) cause the display to glow for easy reading in the dark.

Use EL Backlight

- In the timekeeping mode, press "C" or "E" to illuminate the display about 3 seconds.



MODE SELECTION

- Press "B" to change mode to mode in the following sequence:
Timekeeping Mode → Stopwatch Mode → Countdown Mode → Alarm Mode → Dual Time Mode.

a TIMEKEEPING

- 12/24H Format;
- Hour, Minutes, Seconds, Day of week, Month, Date;
- 100 years Calendar (2000 ~ 2099).



b STOPWATCH

- 1/100 second unit;
- Measuring range: 0'00"00 ~ 23:59'59".



c COUNTDOWN

- Countdown range: 23:59'59" ~ 0'00"00.



d ALARM

- 5 Alarms;
- Hourly time signal;
- The alarm sounds at the preset time each day.



e DUAL TIME

- The time for other time zone.



a TIMEKEEPING

12/24H Format

- In the timekeeping mode, press "D" to switch between 12/24H formats.



Time Setting

1. In the timekeeping mode, press "A" the seconds to flash (flashing indicated in set mode);



2. Press "D" to reset the seconds;



3. Press "B" change to the next selection;



4. Press "D" to increase the number, press and hold to change at high speed;



5. Repeat step 3 and 4, the selection in the following sequence:
Seconds - Hour - Minutes - Year - Month - Date;

6. Press "A" to exit the set state, after you set (The day of week is auto displayed in accordance with year, month and date setting).

b STOPWATCH

A Lap Time

1. In the stopwatch mode, press "D" to start the stopwatch;



2. To stop the stopwatch by pressing "D" again;



3. Press "A" to reset the stopwatch.



Split Time

1. In the stopwatch mode, press "D" to start the stopwatch;



2. Press "A" to display the split time, stopwatch timing continues internally;



3. Press "A" to clear the split time and to continue time measurement;



4. Repeat step 2 and 3, you can measure the multi split time;

5. Press "D" to stop the stopwatch.

c COUNTDOWN

- When the countdown reaches zero, the alarm sounds for about 60 seconds and press any button to break it.

Countdown Timer Setting

1. In the countdown mode, press "A" the hour to flash (flashing indicated in set mode);



2. Press "D" to increase the hour, press and hold to increase at high speed;



3. Press "B" change to the next selection;



4. Press "D" to increase the number, press and hold to change at high speed;



5. Repeat step 3 and 4, the selection in the following sequence:
Hour – Minutes – Seconds;

6. Press "A" to exit the set state, after you set.

Use Countdown Timer

1. Press "D" to start the countdown;



2. To pause the countdown by pressing "D" again.

d ALARM

- The alarm sounds at the preset time each day for about 60 seconds, press any button to break it.

Alarm and Chime

- In the alarm mode, press "C" to select chime, Alarm1 ~ Alarm5.



- In the chime state, press "D" to on/off the chime.

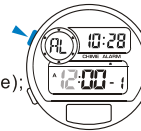


- In the Alarm1 ~ Alarm5 state, press "D" to on/off the alarm.



Alarm1 Setting

1. In the alarm mode, press "A" the hour to flash (flashing indicated in set mode);



2. Press "D" to increase the hour, press and hold to increase at high speed;



3. Press "B" to select the minutes;



4. Press "D" to increase the minutes, press and hold to increase at high speed;



5. Press "A" to exit the set state, after you set.

- Setting and operation of the Alarm1~Alarm5 are the same.

e DUAL TIME

Dual Time Setting

1. In the dual time mode, press "A" the hour to flash (flashing indicated in set mode);



2. Press "D" to increase the hour, press and hold to increase at high speed;



3. Press "B" to select the minutes;



4. Press "D" to change the minutes (press once change 30 minutes);



5. Press "A" to exit the set state, after you set.

HƯỚNG DẪN SỬ DỤNG

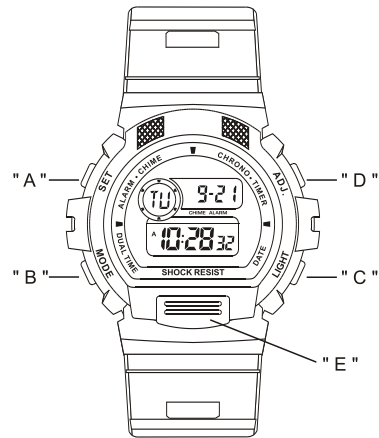


LƯU Ý

1. Không thử mở đồng hồ hay tháo mặt lưng.
2. Không bấm nút khi ở dưới nước.
3. Khi mặt đồng hồ bị ẩm, hãy mang đồng hồ ra trung tâm bảo hành để kiểm tra ngay lập tức. Nếu không các bộ phận bên trong có thể bị rỉ sét.
4. Vì đồng hồ được thiết kế cho việc sử dụng thông thường, bạn nên tránh sử dụng trong điều kiện khắc nghiệt hay làm rơi đồng hồ.
5. Tránh tiếp xúc đồng hồ với nhiệt độ quá cao hoặc quá thấp.
6. Chỉ được lau chùi đồng hồ với vải mỏng, tránh tất cả các tiếp xúc trực tiếp với hoá chất có thể làm ảnh hưởng đến các bộ phận của đồng hồ.
7. Tránh mang đồng hồ trong môi trường có điện từ trường hay môi trường tích điện.

CÁC PHÍM BẤM

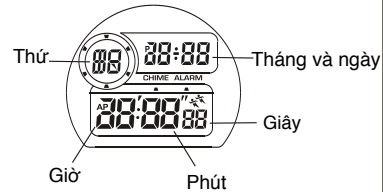
Cách hoạt động của các phím được xác định bằng các kí tự trong hình dưới đây.



- A -- Đặt lại
- B -- Chế độ
- C -- Đèn nền EL
- D -- Bắt đầu / Kết thúc
- E -- Đèn nền EL

MÀN HÌNH

Màn hình được hiển thị giống hình bên dưới

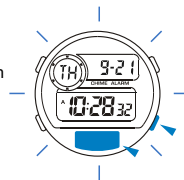


ĐÈN NỀN

Đèn nền sử dụng EL (phát sáng điện từ) giúp màn hình sáng nhẹ để bạn dễ dàng xem được trong bóng tối

Dùng đèn nền EL

Ở bất kì chế độ nào, bấm "C" hoặc "E" để tắt sáng màn hình trong 3 giây



CHỌN CHẾ ĐỘ

Bấm "B" để chuyển qua lại giữa các chế độ theo thứ tự sau:
 Chế độ xem giờ -> Chế độ báo thức ->
 Chế độ bấm giờ -> Chế độ hai múi giờ

a XEM GIỜ

Định dạng 12/24h

Giờ, phút, giây, thứ, tháng, ngày

Lịch 100 năm (2000 ~ 2099)



b BẤM GIỜ

Đơn vị 1/100

Giới hạn đếm:
0'00"00 ~ 23:59'59"



c ĐẾM NGƯỢC

Giới hạn đếm ngược:
23:59'59" ~ 0'00"00



d BÁO THỨC

5 chế độ báo thức

Báo mỗi giờ

Chuông báo vào giờ cài đặt mỗi ngày



e 2 MÚI GIỜ

Thời gian cho các múi giờ khác



a XEM GIỜ

Định dạng 12/24H

Ở chế độ xem giờ, bấm "A" để chuyển định dạng 12/24h



Cài đặt thời gian

1. Ở chế độ xem giờ, bấm và giữ "A" cho đến khi đồng hồ giây chớp tắt (thể hiện chế độ cài đặt)



2. Bấm "D" để cài đặt lại giây



3. Bấm "B" để chọn thành phần kế tiếp



4. Bấm "D" để tăng số, bấm và giữ để tăng với tốc độ nhanh hơn



5. Lặp lại bước 3 và 4, đồng hồ lần lượt chọn theo thứ tự sau:
 Giờ -> Phút -> Năm -> Tháng -> Ngày

6. Bấm "A" để thoát, sau khi bạn cài đặt xong (Thứ sẽ tự động được cài đặt dựa trên cài đặt của năm, tháng và ngày)

b BẤM GIỜ**Thời gian 1 vòng**

1. Ở chế độ bấm giờ, bấm "D" để bắt đầu đồng hồ đếm giờ



2. Để ngưng đồng hồ bấm giờ bấm "D" lần nữa



3. Bấm "A" để cài đặt lại đồng hồ bấm giờ

**Chia thời gian**

1. Ở chế độ bấm giờ, bấm "D" để bắt đầu đồng hồ đếm giờ



2. Bấm "A" để hiển thị chia giờ, đồng hồ bấm giờ vẫn tiếp tục chạy ngầm



3. Bấm "A" để xoá chia giờ và tiếp tục đếm thời gian



4. Lặp lại bước 2 và 3, bạn có thể đếm chia giờ nhiều lần

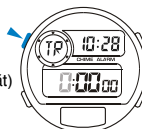
5. Bấm "D" để ngưng đồng hồ đếm giờ

c ĐẾM NGƯỢC

Khi đếm ngược đến 0, âm báo sẽ reo lên trong 60 giây bấm bất kì nút nào để tắt âm

Cài đặt đếm ngược

1. Ở chế độ đếm ngược, bấm "A" để phần giờ chớp (thể hiện chế độ cài đặt)



2. Bấm "D" để tăng giờ, bấm và giữ để tăng với tốc độ nhanh hơn



3. Bấm "B" để chọn thành phần kế tiếp



4. Bấm "D" để tăng số, bấm và giữ để tăng ở tốc độ nhanh hơn



5. Lặp lại bước 3 và 4, để chọn theo thứ tự sau Giờ -> Phút -> Giây

6. Bấm "A" để thoát, sau khi cài đặt xong

Sử dụng đếm ngược

1. Bấm "D" để bắt đầu đếm ngược



2. Để tạm ngưng đếm ngược, bấm "D" thêm lần nữa

d BẢO THỨC

Âm báo thức được cài đặt reo 60 giây mỗi lần bấm bất kì nút nào để im lặng

Bảo thức và âm báo

Ở chế độ báo thức, bấm "C" để chọn âm báo, báo thức 1 ~ báo thức 5



Ở trạng thái âm báo, bấm "D" để tắt/mở âm báo



Ở chế độ báo thức 1 ~ báo thức 5, bấm "D" để tắt/mở báo thức

**Cài đặt báo thức 1**

1. Ở chế độ báo thức, bấm "A" để phần giờ chớp (thể hiện chế độ cài đặt)



2. Bấm "D" để tăng giờ, bấm và giữ để tăng với tốc độ nhanh hơn



3. Bấm "B" để chọn phút



4. Bấm "D" để tăng phút, bấm và giữ để tăng ở tốc độ nhanh hơn



5. Bấm "A" để thoát, sau khi cài đặt xong

Cách cài đặt và hoạt động của báo thức 1 ~ báo thức 5 là giống nhau

e HAI MÚI GIỜ**Cài đặt hai múi giờ**

1. Ở chế độ hai múi giờ, bấm "A" để phần giờ chớp tắt (thể hiện chế độ cài đặt)



2. Bấm "D" để tăng giờ, bấm và giữ để tăng ở tốc độ nhanh hơn



3. Bấm "B" để chọn phút



4. Bấm "D" để thay đổi phút (bấm 1 lần thay đổi 30 phút)



5. Bấm "A" để thoát chế độ, sau khi cài đặt